




JETESË E RAFINUAR MIDIS
NATYRËS, BREGDETIT DHE DIELLIT



Shqipëria është një vend në zhvillim ende i pa eksploruar me potencial të madh turistik dhe ekonomik. Pozita e favorshme e bën këtë destinacion një nyje lidhëse natyrore të rëndësishme, jo vetëm në rajon, por edhe në Mesdhe. Vija bregdetare prej 316 km dhe klima tipike Mesdhetare i dhurojnë vendit 300 ditë me diell në vit dhe një dimër të butë. Temperaturat variojnë nga 8-10°C gradë në dimër duke lëvizur midis 25-30°C në verë. Është pikërisht vendndodhja gjeografike dhe klima tipike Mesdhetare që krijojnë mundësi të mrekullueshme për të eksploruar natyrën e Shqipërisë në çdo stinë të vitit.

Me perspektiven e integritimit në bashkimin evropian, vendi ka një potencial shumë të madh në tërheqjen e investimeve të ndryshme.

KEPI I RODONIT

Kepi i Rodonit është kepi më i madh në vendin tonë ku ndërthuret deti me vlerat historike të tij siç është Kalaja e Rodonit, e ndërtuar nga Skënderbeu në vitin 1451 – 1452. Në bregun e tij shtrihen kodra argjilore, të cilat mbulohen edhe nga pyje të vegjël, në një miksim midis të kaltrës së detit dhe të gjelbrës së bregut. Në këtë zonë ndodhen edhe katër manastire.

AMFITEATRI I DURRËSIT

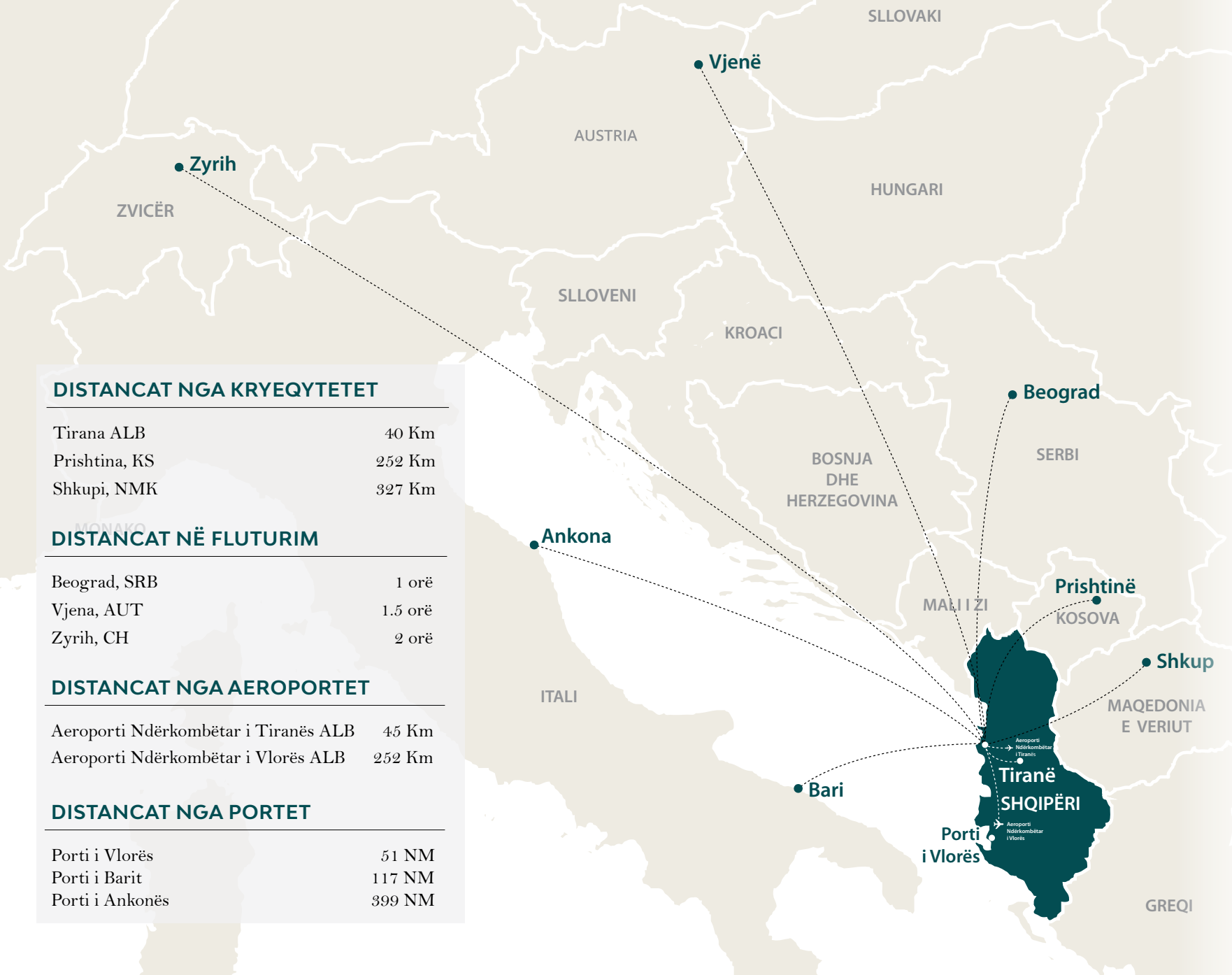
Amfiteatri i Durrësit është më i madhi dhe më i rëndësishmi, jo vetëm në Shqipëri por edhe në Ballkan. Ai është ndërtuar në fillim të shek. të II të e.s gjatë sundimit të perandorit Trajan. Amfiteatri ka vlera të veçanta arkitekturore dhe historike dhe mund të krahasohet me monumentet e kësaj periudhe të Pompeit dhe Kapuas në Itali.

TORRA VENECIANE

Kulla rrethore (Torra), u ndërtua në shek. XV-të mbi kullën bizantine. Kjo dëshmohet nga prania e blloqeve nga rrethoja e mëparshme, e fragmenteve arkitektonike dhe e relieveve antike. Kulla ka diametrim 16m dhe lartësinë 9m. Kulla është e pajisur me 5 frëngji dhe 3 ndarje (kthina).

HAMAMI MESJETAR

Hamami është godinë publike me arkitekturë tipike e periudhës turke. Ajo është ndërtuar në shek. XVIII-të në këndin juglindor të qytetit mesjetar. Hamami është i pajisur me 12 dritare të vogla për ajrosje dhe si pasojë e dëmtimeve të shumta ai është rikonstruktuar në vitin 1980.



DISTANCAT NGA KRYEQYTETET

Tirana ALB	40 Km
Prishtina, KS	252 Km
Shkupi, NMK	327 Km

DISTANCAT NË FLUTURIM

Beograd, SRB	1 orë
Vjena, AUT	1.5 orë
Zyrih, CH	2 orë

DISTANCAT NGA AEROPORTET

Aeroporti Ndërkombëtar i Tiranës ALB	45 Km
Aeroporti Ndërkombëtar i Vlorës ALB	252 Km

DISTANCAT NGA PORTET

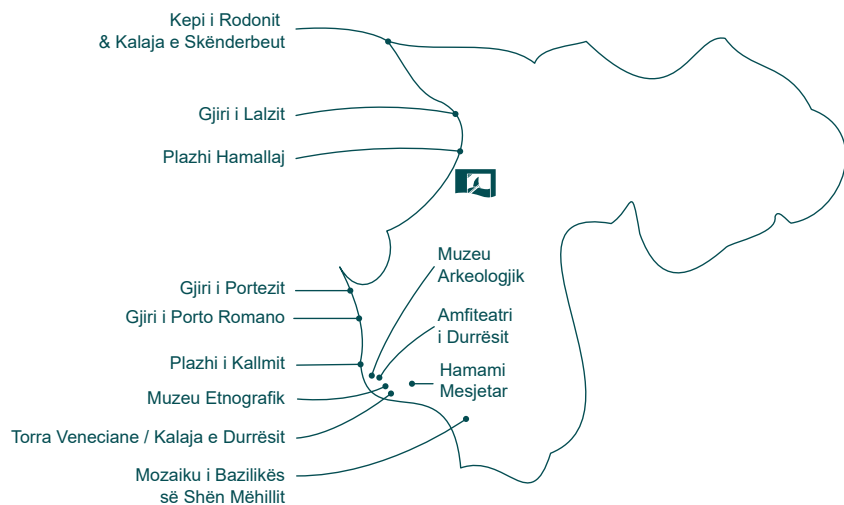
Porti i Vlorës	51 NM
Porti i Barit	117 NM
Porti i Ankonës	399 NM



NEXT TO VALA MAR
PREMIUM

RUMANI


BULGARI



Durrës





An aerial photograph of a sandy beach. In the foreground, several small, round, white, dome-shaped huts, likely for sheep, are arranged in a grid-like pattern. The beach is wide and sandy, leading to gentle waves of the sea. The sky is a clear, pale blue. The overall scene is peaceful and scenic.

Bregdeti shqiptar përgjatë detit Adriatik, shquhet për biodiversitetin dhe ekosistemin e veçantë. Këtu ndodhet plazhi Hamallaj, i cili është një nga plazhet më të vizituara në Shqipëri. Me një peizazh të bukur dhe një det të qetë, kjo pjesë e Adriatikut po bëhet gjithnjë e më e frekuentuar dhe është një “must-see” për të gjithë udhëtarët që duan të eksplorojnë bukurinë Mesdhetare të Shqipërisë.



JETESË E RAFINUAR
MIDIS NATYRËS,
BREGDETIT DHE DIELLIT





NJË ZHVILLIM I RI ...

Midis natyrës, bregdetit dhe diellit, në Gjirin e Lalzit, ka marrë jetë një zhvillim i ri, “Next to Vala Mar Premium”. Një kompleks rezidencial me në qendër marinën e jahteve, pozicionuar në një nyje lidhëse të Shqipërisë midis Tiranës, Durrësit (porti) dhe Aeroportit “Nënë Tereza”, “Next to Vala Mar Premium” është një destinacion i arritshëm nga kushdo.

Arkitekturë e zgjedhur, duke ruajtur me fanatizëm bukurinë natyrore të zonës dhe bregdetin mahnitës të saj. Vila dhe apartamente me planimetri të rregullt dhe ndriçim natyral. Të projektuara me dizajn modern dhe theks të fortë tek cilësia e ndërtimit.

Jo vetëm një rezidencë banimi, por një qendër e vërtetë socializimi. Një eksperiencë e re që ju lejon të shijoni lirinë pranë natyrës. Siguri 24/7 dhe qetësi.







Projekti “Next to Vala Mar Premium” përbëhet nga katër “mikrosfera”:

Marina: Limani dhe Plazhi i Jahteve

Hapësirë e lundrueshme me vend-ankorim për jahte, skafe dhe varka si dhe plazh i dedikuar për banorët dhe vizitorët.

Rezidenca: Vila, Apartamente, Parkim

Projekt cilësor i ndërtuar me stil bashkëkohor.

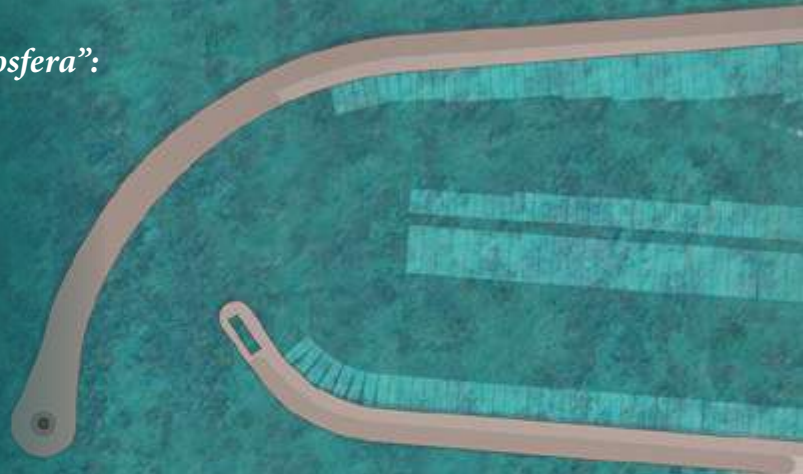
- Vila individuale me pishinë.
- Apartamente me pamje nga deti.
- Apartamente Dublex në numër të limituar.
- Vende parkimi, komoditet dhe privatësi.

“La Cittadella”: Shërbime, Argëtim, Relaks.

“La Citadella” ofron ambientin ideal për një jetesë komode ku përfshihen edhe shërbime si bare & beach-bare, restorante, markete, butikë dhe shërbime të tjera, për të plotësuar ditën tuaj.

Hoteli

Ofron mikpritje dhe akomodimin me cilësi të lartë për vizitorët vendas dhe të huaj, duke përfshirë shërbime të specializuara për konferenca dhe takime ekzekutive.







MARINA



REZIDENCA



LA CITTADILLA



HOTELERIA

A sunset scene over a calm ocean. The sky is filled with soft, golden light and scattered clouds. The water reflects the warm colors of the sun. At the bottom of the frame, there are three teal-colored geometric shapes: a large curved shape on the left, a narrow diagonal bar in the center, and a large triangular shape on the right.

NEXT TO VALA MAR PREMIUM
KRIJO KUJTIME ...





INVESTIM I ZGJUAR

Blerja e një prone në NEXT TO VALA MAR Premium ju garanton kthim të lartë të investimit tuaj. Jo vetëm për të kaluar pushimet e verës dhe fundjavat, por edhe si një mundësi shumë e mirë për ta dhënë më qira duke patur parasysh kërkesat në rritje për këtë zonë. Një investim afatgjatë që garanton të ardhura të konsiderueshme. Ju mund t'i gëzoheni investimit në rezidencë falë përfitimeve që mund të merrni nga ajo si një aset i rëndësishëm, për të tashmen dhe për të ardhmen.

Vlera e pronës suaj do të rritet çdo vit për shkak të:

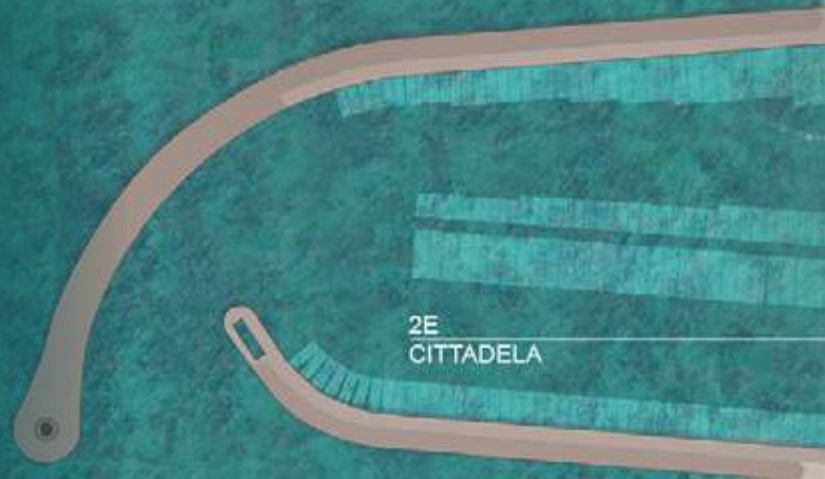
- Cilësisë së ndërtimit
- Vendndodhjes
- Portit të jahteve
- Afërsisë me kryeqytetin
- Kërkesës së lartë nga blerës të ndryshëm

Kurdo që të vendosni ta rishisni pronën tuaj, kthimi i investimit do të jetë edhe më i lartë se ai i blerjes tani!





MASTERPLAN



2E
CITTADELA

3H
HOTEL

3B
OBJEKTE BANIMI

3C1-1, 3C1-2
3D1, 3D2
OBJEKTE BANIMI

2C & 2SP
ZYRA & SHËRBIME

2H
HOTEL

2A-1 & 2A-3
OBJEKTE BANIMI

3B
OBJEKTE BANIMI
3S+3P
SHËRBIME

2DA, 2DB
2D1, 2D1.1
2D2, 2D2.1
VILA

3A-1
OBJEKTE BANIMI

3B-1
OBJEKTE BANIMI

3D & 3D2.1
VILA







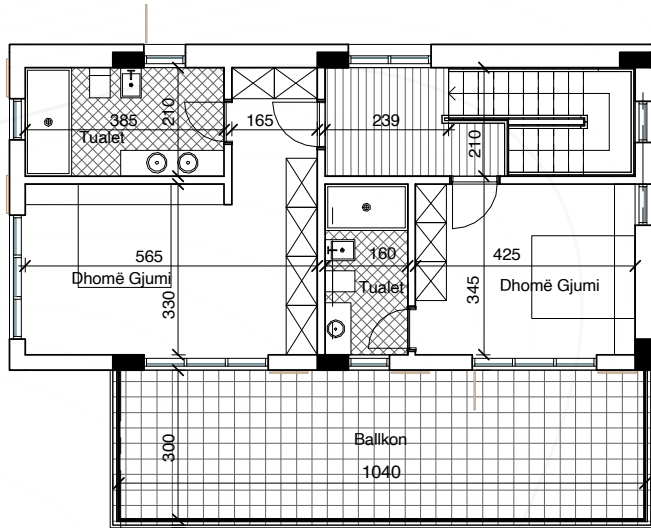
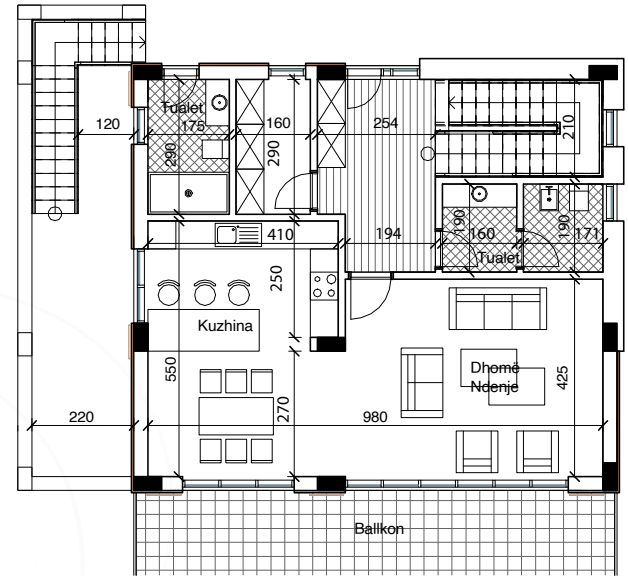
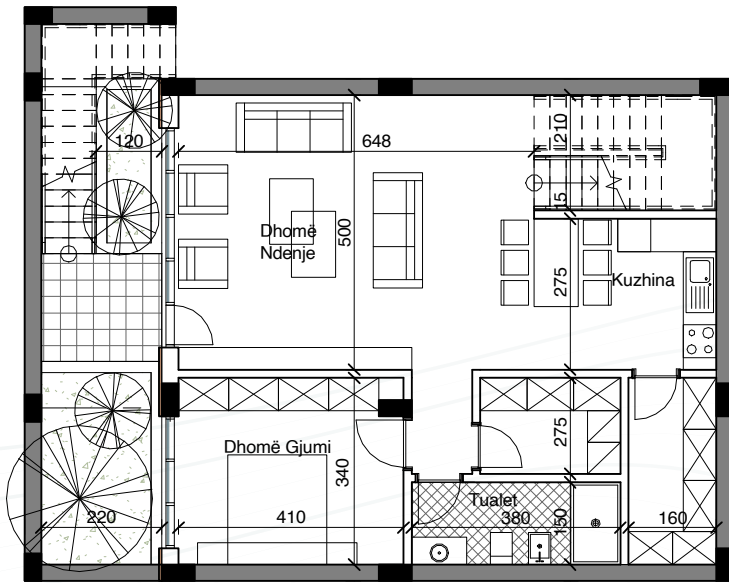


REZIDENCAT









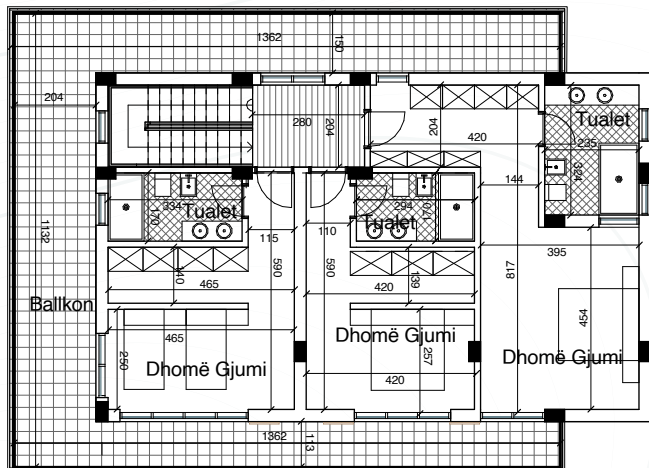
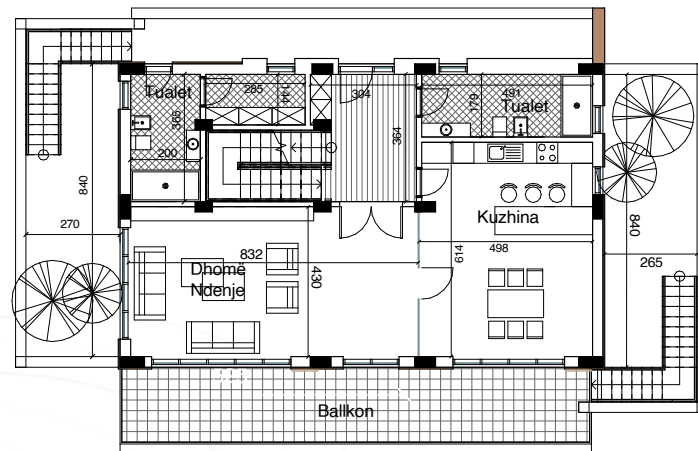
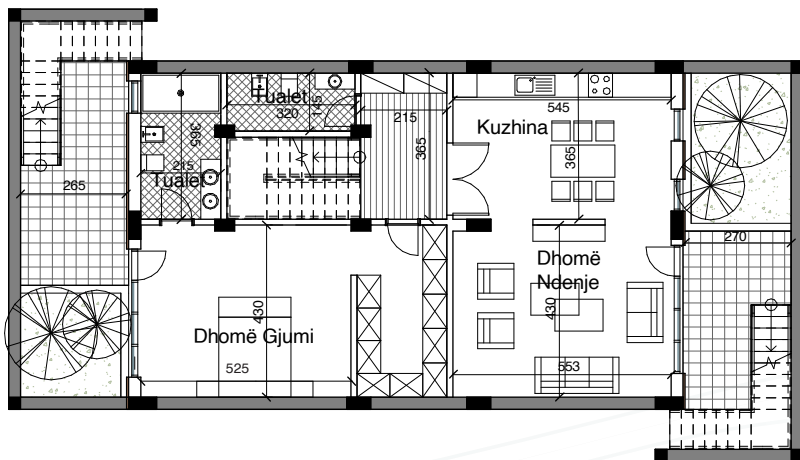
VILA 2D1.1

Sipërfaqe ndërtimi
Sipërfaqe verande
Sipërfaqe toke
Pishinë

266.7 m²
31 m²
320 m² - 362 m²
Po





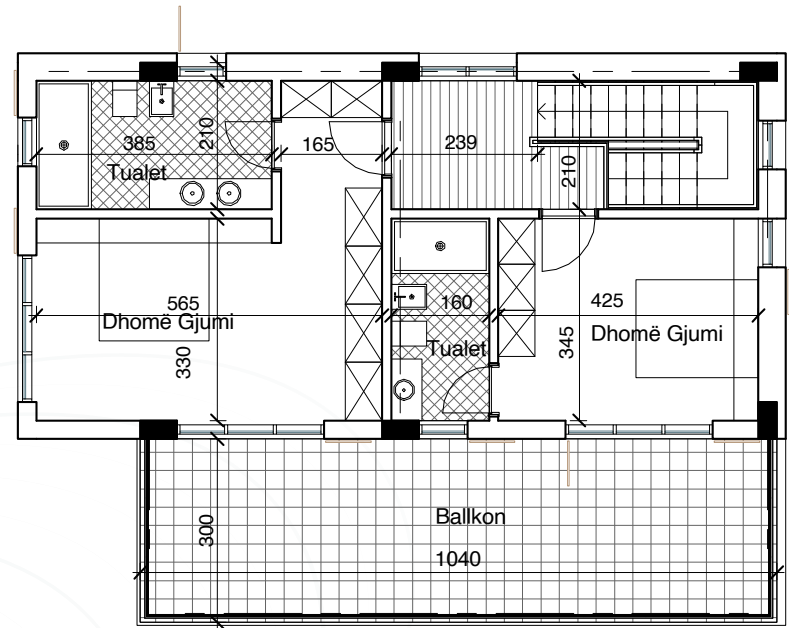
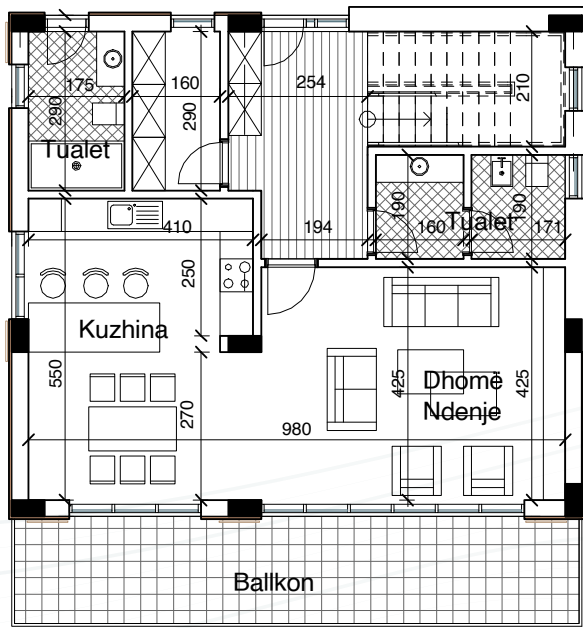


VILA 2D2.1

Sipërfaqe ndërtimi	361.5 m ²
Sipërfaqe verande	58 m ²
Sipërfaqe toke	460 m ² - 480 m ²
Pishinë	Po







VILA 2D1

Sipërfaqe ndërtimi

171.5 m²

Sipërfaqe verande

31 m²

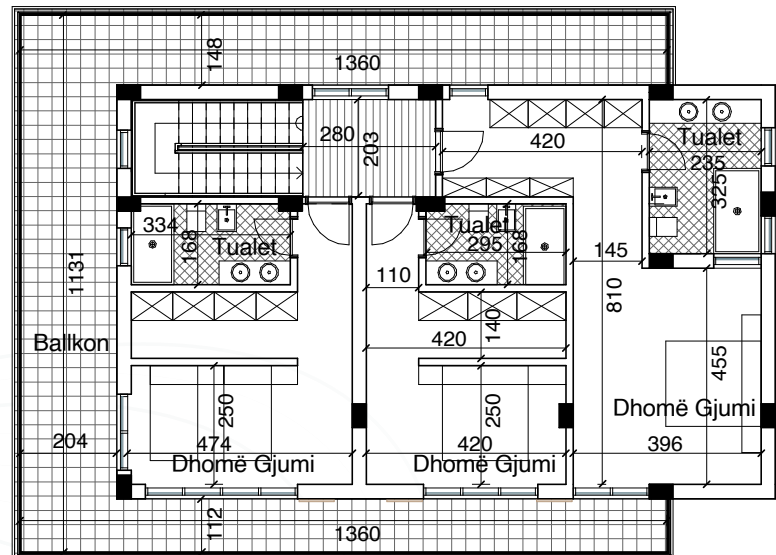
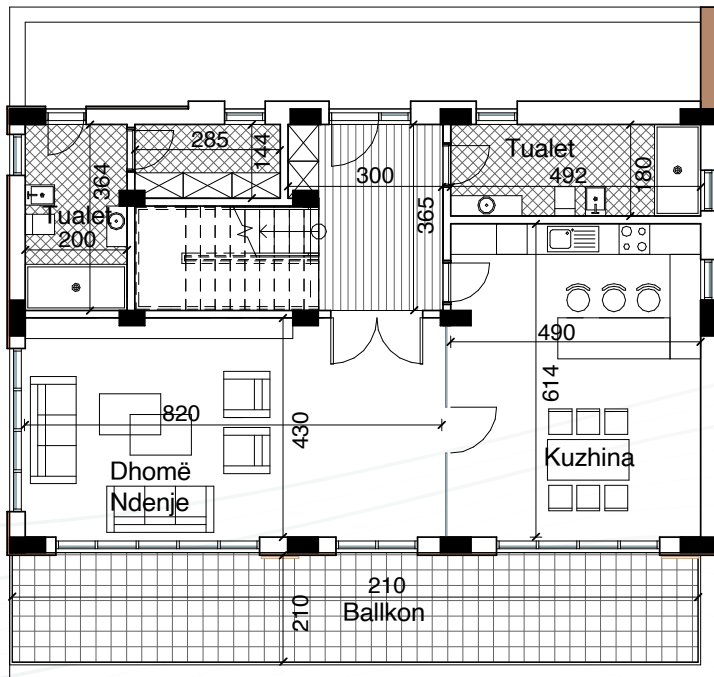
Sipërfaqe toke

383 m² - 390 m²

Pishinë

Po



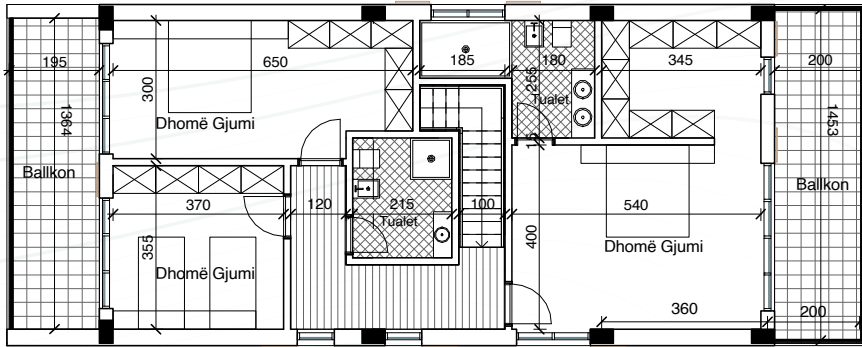
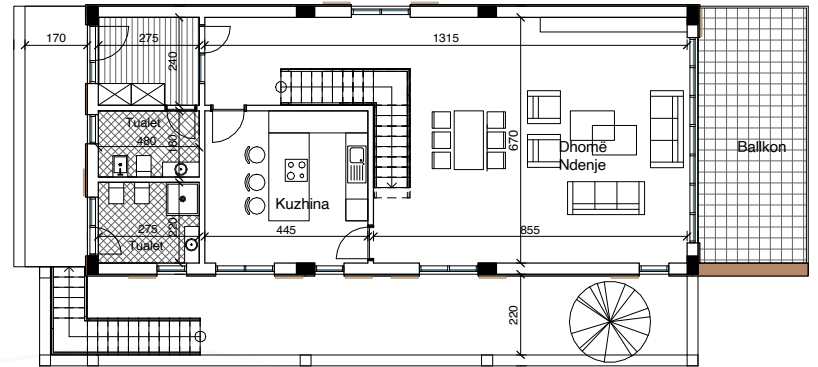
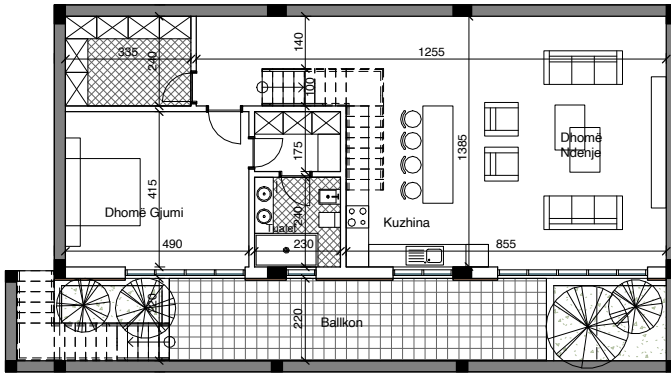


VILA 2D2

Sipërfaqe ndërtimi
 Sipërfaqe verande
 Sipërfaqe toke
 Pishinë

241 m²
 58 m²
 495 m² - 530 m²
 Po





VILA 2DA

Sipërfaqe ndërtimi

364.5 m²

Sipërfaqe verande

15 m²

Sipërfaqe toke

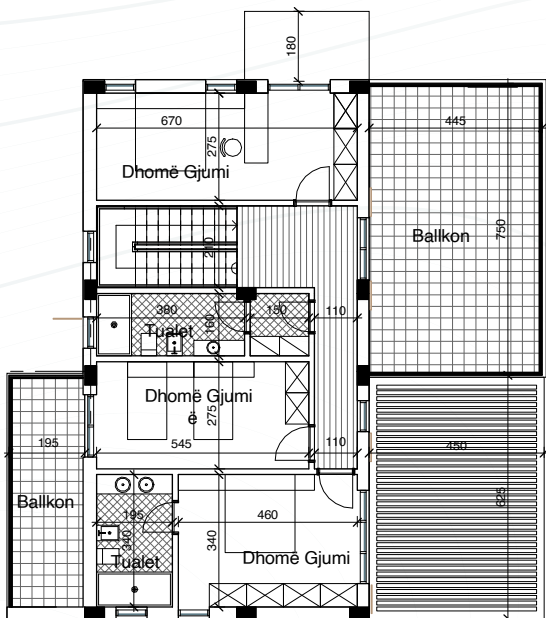
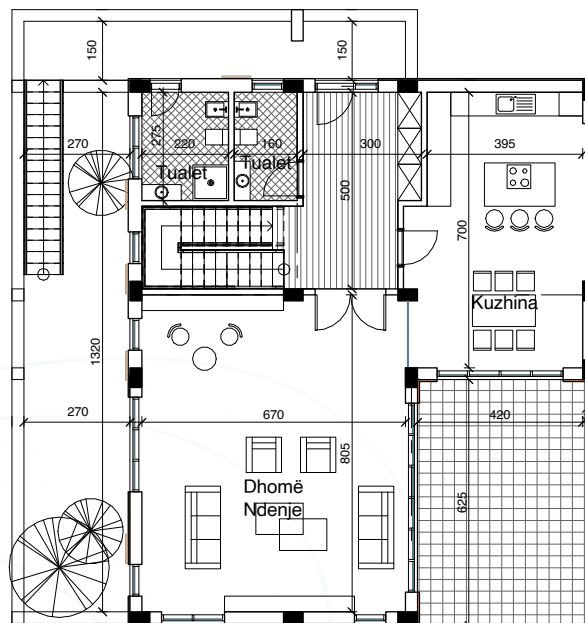
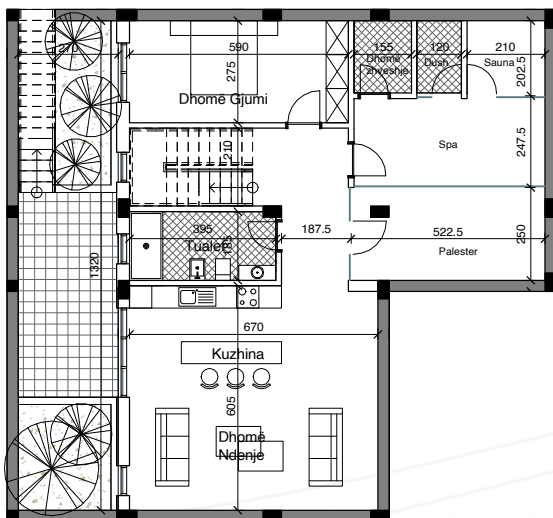
460 m² - 505 m²

Pishinë

Po







VILA 2DB

Sipërfaqe ndërtimi	371 m ²
Sipërfaqe verande	46 m ²
Sipërfaqe toke	390 m ² - 460 m ²
Pishinë	Po





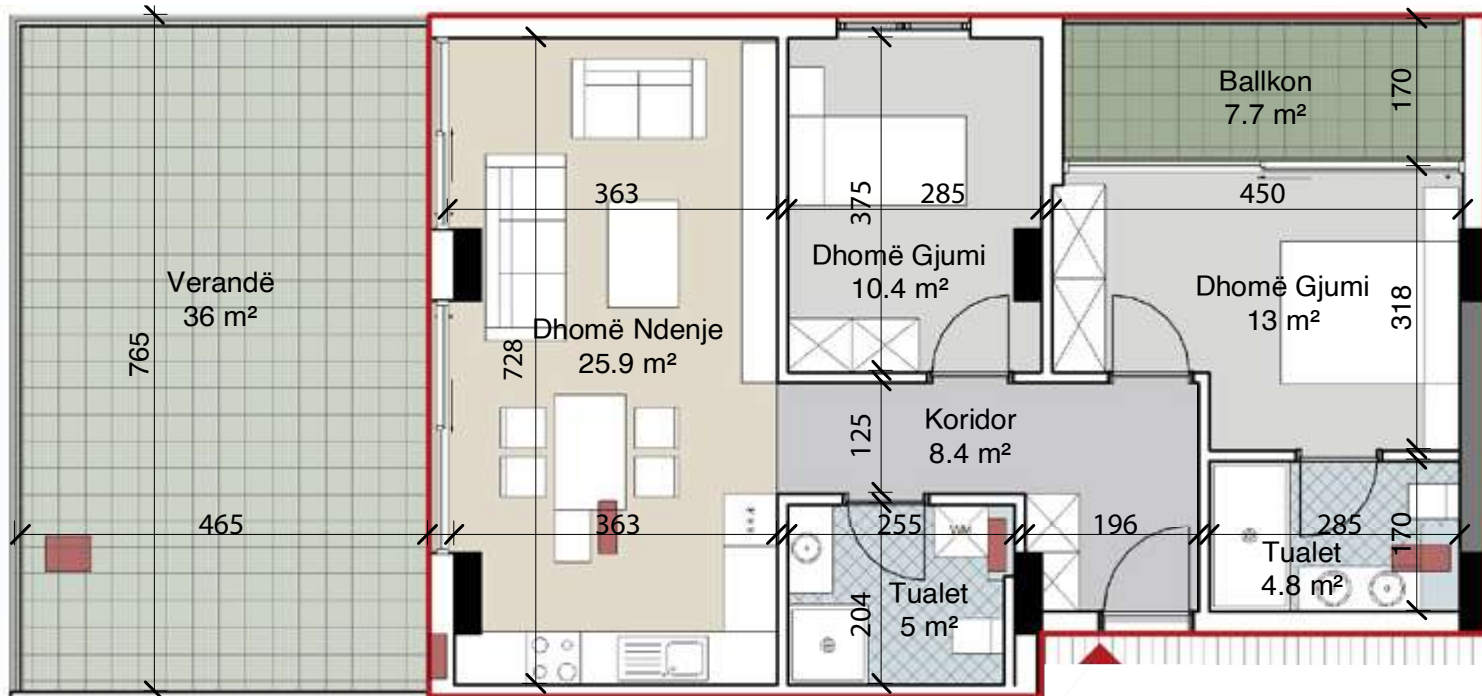
APARTAMENTE





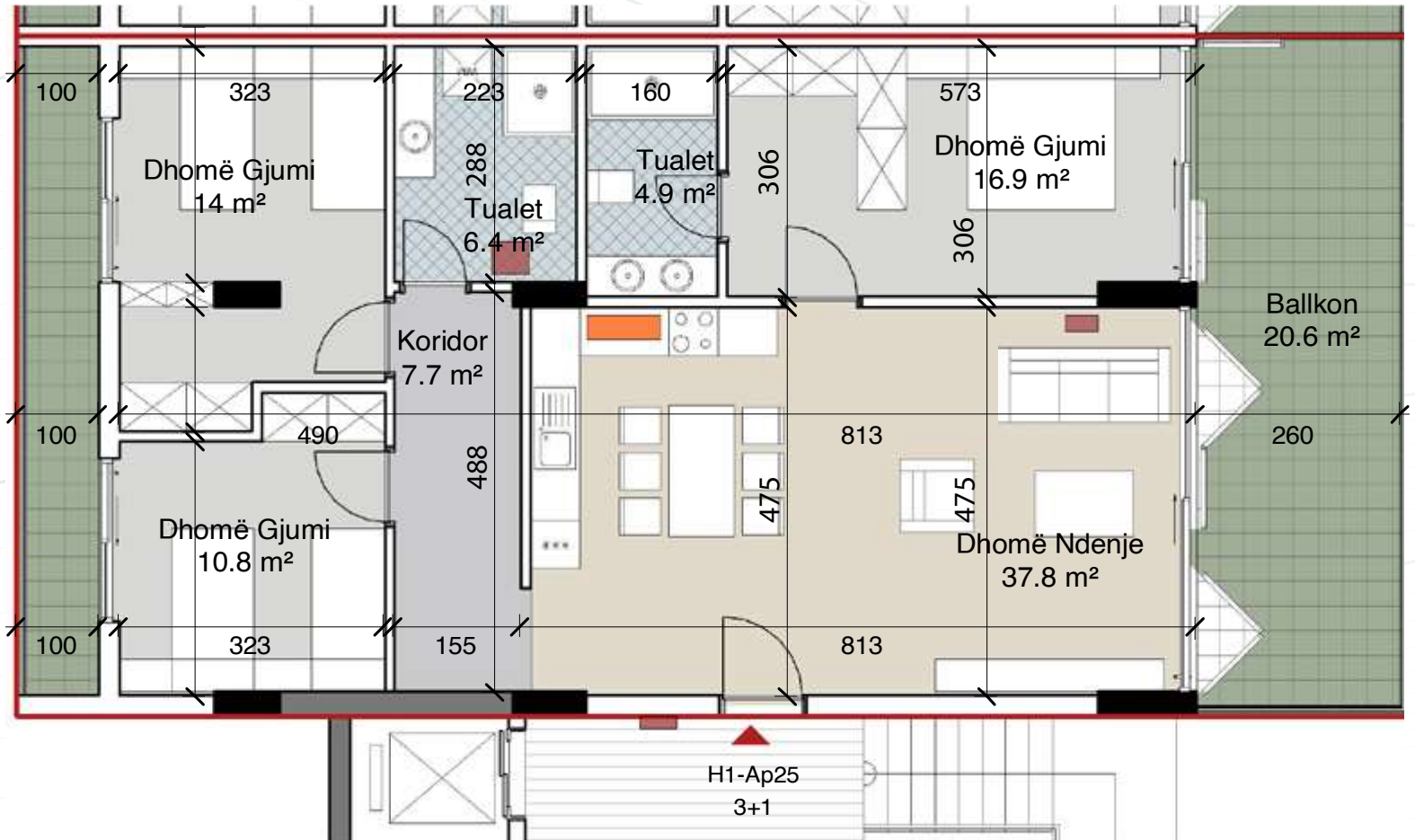
TIPOLOGJIA 2+1

93 m² - 121 m²



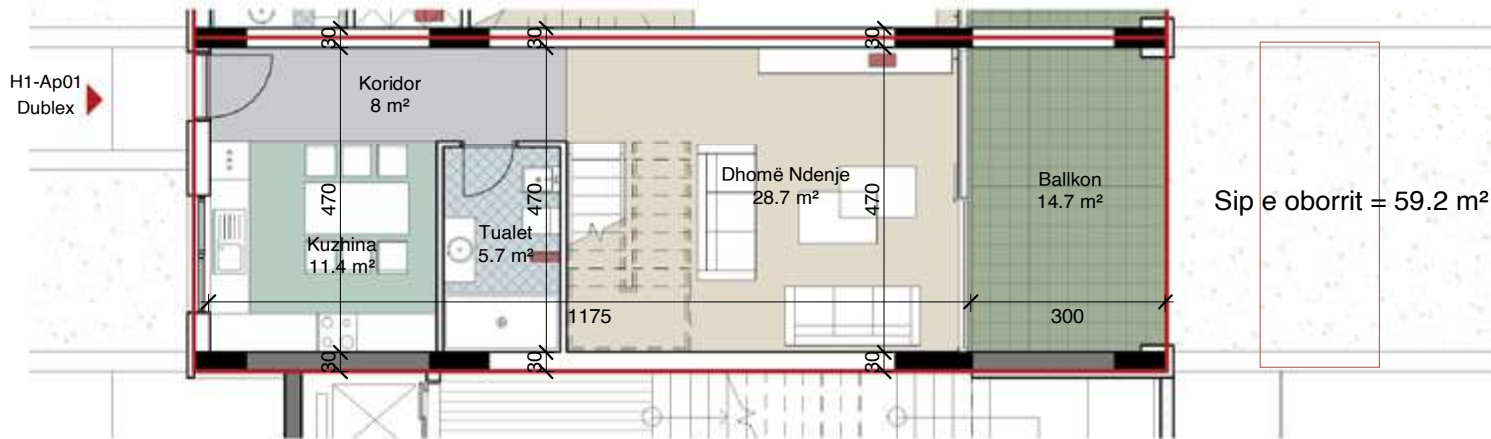
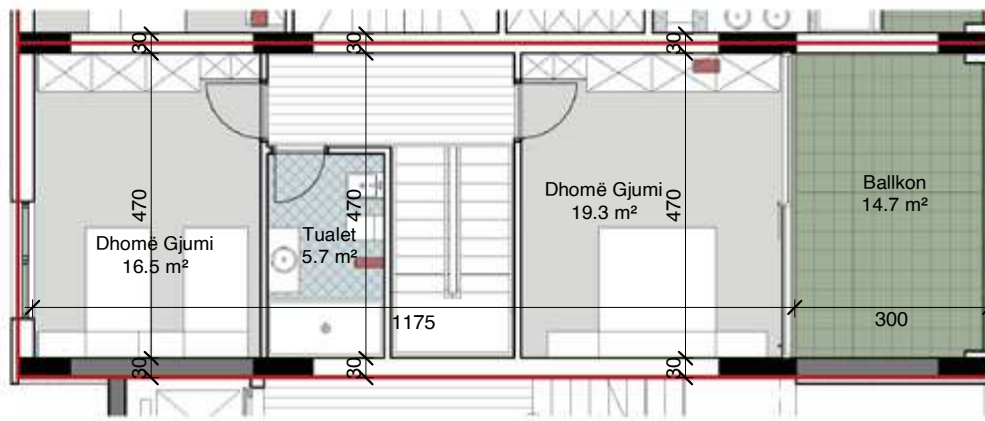
TIPOLOGJIA 3+1

155 m² - 160 m²



DUBLEX

174 m² - 213 m²





HOTELERIA

Hotelet në “Next to Vala Mar Premium” ofrojnë shërbime të standardeve evropiane. Një ambient i përshtatshëm për turistët dhe organizatat e biznesit, ideal për takime ekzekutive dhe organizim konferencash të niveleve të larta.

Zona hoteliere është konceptuar si një qendër e vërtetë dinamike dhe një zgjedhje e shkëlqyer për ata që kërkojnë më shumë se rehati gjatë qëndrimit të tyre.











SHËTITORJA

Një hapësirë e përshtatshme për t'u relaksuar po aq sa edhe zbavitëse, ndërthurur me praninë e mjediseve sportive dhe pistën e biçikletave për të gjithë ata që duan një jetesë të shëndetshme dhe aktive.







ZYRA QENDRORE

Bulevardi "Bajram Curri",
Qendra e biznesit ETC, kati i 8-të,
njësia 131-134, Tiranë, Shqipëri

Cel: +355 69 801 4999

E-mail: sales@balfinrealestate.al

ZYRIH

Seefeldstrasse 287,
8008 Zyrih, Zvicër

Cel: +41 765858001

E-mail: sales@balfinrealestate.ch

SHKUP

Rruga Nikola Vapcarov, Nr. 12,
Shkup, Maqedonia e Veriut

Cel: +389 71 87 3333

E-mail: sales@balfinrealestate.mk

PRISHTINË

Rruga Rexhep Luci, H: 19, Nr. 4,
Prishtinë, Kosovë

Cel: +383 48 282 777

E-mail: sales@balfinrealestate-ks.com

