

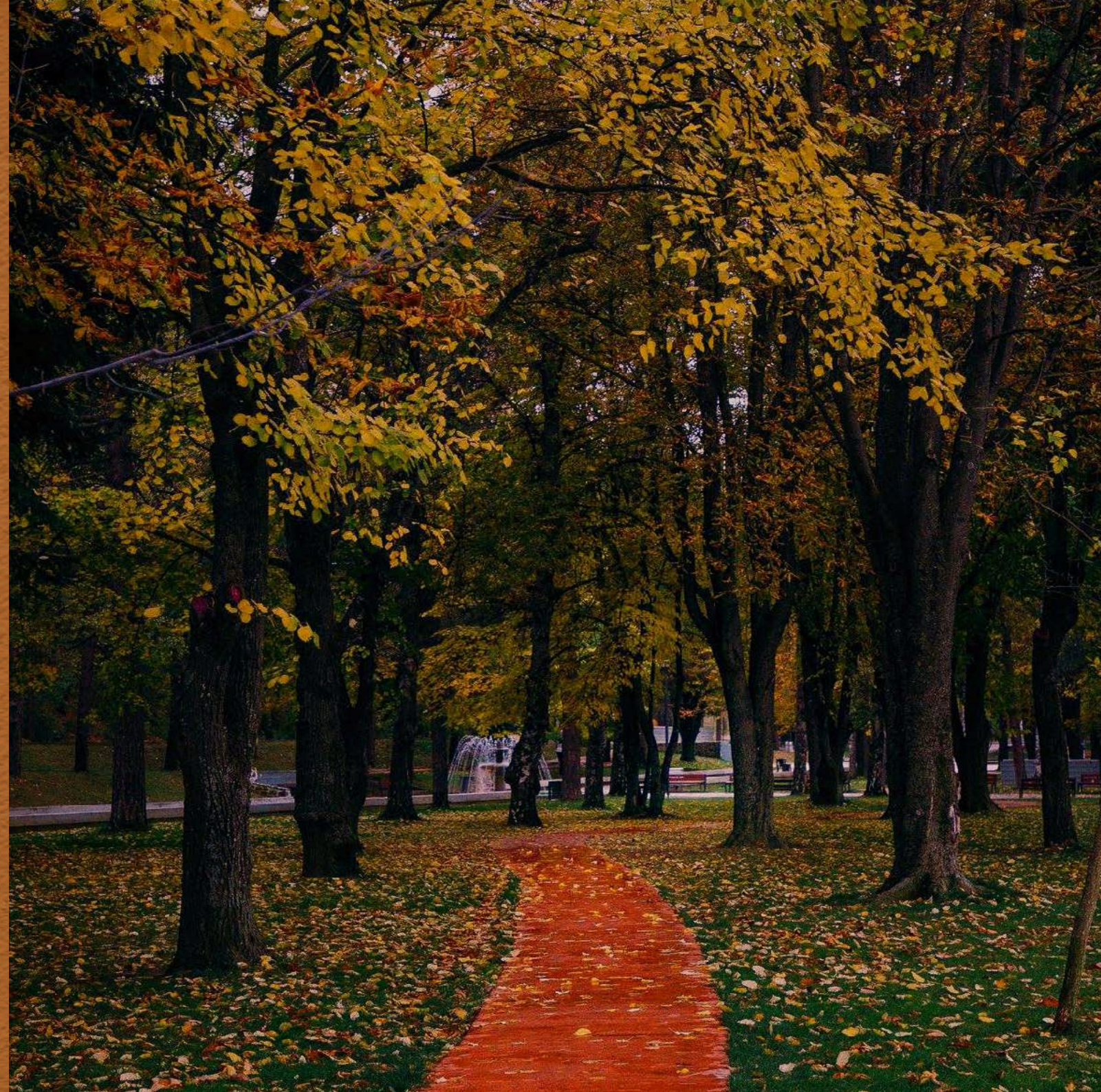


BELVEDERE KORÇA

ADRESA E RE E LUMTURISË SUAJ

Për informacion, ju lutemi kontaktoni:

sales@balfinrealestate.al
+355 69 80 14 999



KORÇA

GËZON

REPUTACIONIN

E NJË PREJ QYTETEVE

MË TË BUKURA TË SHQIPËRISË

Pozicionuar në juglindje të Shqipërisë, Korça ka kultivuar kulturë, arsim dhe qytetari. Popullsia e Korçës përbën 7% të popullsisë së vendit. Brenda qytetit banojnë disa minoritete kulturore-etnike, duke bashkëjetuar në harmoni me dy besime të ndryshme fetare - ortodoksë dhe myslimanë.

E njohur për mikpritjen, rrethinat piktoreske dhe atmosferën qytetase, Korça është në vetvete një ftesë e hapur për turistë vendas e të huaj që vërshojnë në rrugicat e qytetit gjatë gjithë vitit.

Korça njihet dhe vlerësohet si qyteti i serenatave, i gastronomisë së rafinuar dhe i atmosferës unike festive të fundvitit. Traditat dhe zakonet lokale bashkëjetojnë me bashkëkohoren, duke u bërë një nga motivet kryesore pse Korça është kaq e dashur nga të gjithë.



KORÇA ËSHTË QYTETI QË TË PËRKËDHEL
NË ÇDO ORË TË DITËS DHE NË TË KATËRTA STINËT

DISA NGA ATRAKSIONET KRYESORE NË QYTET DHE PËRRETH JANË:



MUZEU KOMBËTAR I ARTIT MESJETAR



MUZEU KOMBËTAR I ARSIMIT



MUZEU ARKEOLOGJIK



MUZEU "GJON MILI"



MUZEU ORIENTAL "BRATKO"



KATEDRALJA "RINGJALLJA E KRISHTIT"



TEATRI "ANDON Z. ÇAJUPI"



PAZARI I VJETËR



BIBLIOTEKA "THIMI MITKO"



PARKU "RINIA"



BULEVARDI "REPUBLIKA"



LAGJET E VJETRA

ATRAKSIONET TURISTIKE TË KORÇËS

BOBOSHTICA

Fshati njihet për kuzhinën tradicionale, falë tavernave ku gatuhet lakrori i pjekur në saç, petaniku, petullat apo mishi i freskët. Natyra e mrekullueshme me burimet e ujit të akullt dhe relievin që mundëson zhvillimin e një sërë aktiviteteve sportive, e bëjnë Boboshticën mjaft të preferuar.

VITHKUQI

Dikur një vendbanim i fiseve ilire, Vithkuqi shërben si një vendtakim për njerëzit që duan të njihen më nga afër me traditën, zakonet dhe festat me karakter fetar të zonës. Nëse doni të shijoni një pushim absolut majë një kodre, shtëpitë me gur hapen për këdo turist që do të qëndrojë aty, duke ju dhënë mundësinë të njiheni nga afër edhe me banorët mikpritës të fshatit.

MALI I MORAVËS

Nëse i kushtoni ditën ngjitjes në malin e Moravës, nuk mund të humbisni edhe Parkun Kombëtar "Bredhi i Drenovës", i cili njihet për burimet e shumta natyrore.

PARKU KOMBËTAR "BREDHI I DRENOVËS"

I shtrirë në afërsi të qytetit të Korçës, kjo zonë ofron peizazhe natyrore përrallore me një vlerë të shtuar për turizmin natyror e kulturor. Parku Kombëtar është shtëpia e shumë kafshëve të egra të kësaj zone dhe është e pasur bimësi të rralla.

VOSKOPOJA

Ky fshat turistik shquhet si perla e peizazheve natyrore. Në të ndodhen 7 kisha me afreske, të cilat i kanë mbizotëruar kohës dhe janë dëshmitare e qytetërimit të hershëm. Natyra pak e eksploruar dhe turizmi i skive e bëjnë Voskopojën një nga fshatrat më të vizituara të vendit.

DARDHA

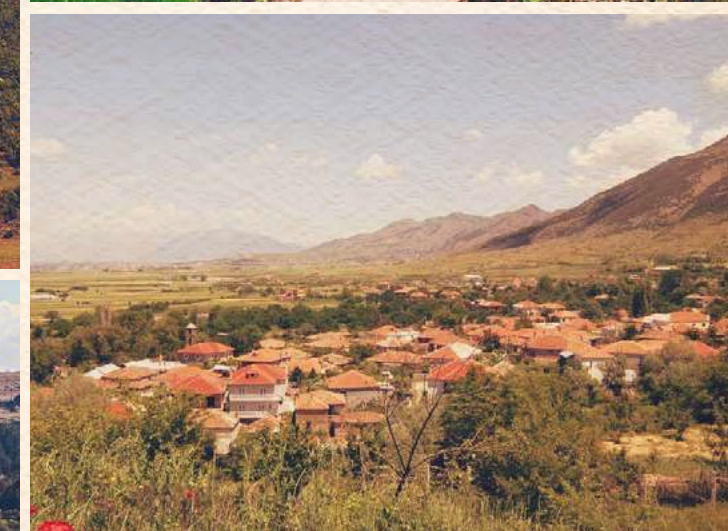
Dardha është një nga fshatrat turistike më autentik të Shqipërisë. Shtëpi prej guri, kurora të gjelbëra pyjesh që vishen me të bardhë në dimër dhe një pastërti ajri që të mbush mushkëritë e të bën të ndjehesh i rigjeneruar plotësisht, janë ato detaje që e veçojnë fshatin e Dardhës.

PRESHA

Vetëm 20 minuta larg nga Korça ndodhet Parku Kombëtar i Prespës, një nga parqet natyrorë më të mëdhenj e mbresëlënës të Shqipërisë, i përbërë nga dy liqene. Po në Prespë ndodhen 30 monumente të kulturës bizantine dhe një numër i madh veprash të antikitetit.

ISHULLI I MALIGRADIT

Për të gjithë ata që do duan ta vizitojnë më nga afër përmes varkave të vogla ishullin, Maligradi do ju zbulojë dhe një surprizë të këndshme: Kishën e Shën Mërisë.



BANESA

QYTETARE KORÇARE

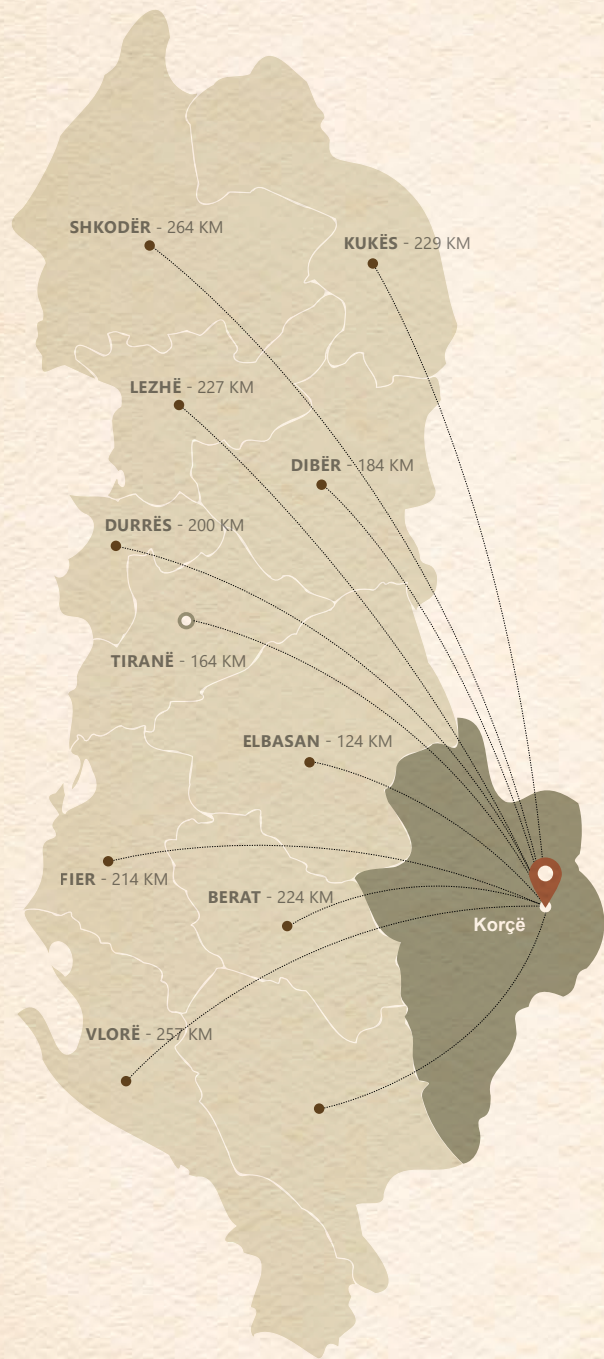
Lloji i banesës vendase korçare është ai me çardak dhe që përgjithësisht nuk i kalojnë tri kate.

Në hyrje shquhen kolona me kapitel të dekoruar me skulptura guri dhe porta me kangjella dekoruese.

Shtëpitë spikasin për zbukurimin e oborreve me lule dhe muret e ulta rrethuese prej guri.

Ballkonet e dala të katit të dytë dhe grilat prej druri në dritare janë tipike të banesave me rrugica kalldrëmi përreth.





BELVEDERE KORÇA

IDEUAR PËR TË
KATËRTA STINËT





KOMPLEKSI TURISTIK I VILAVE

“BELVEDERE KORÇA”

Për të nderuar traditën qytetare dhe urbanistike, prezantohet projekti më i ri i zhvillimit turistik dhe rezidencial. Si një oaz qetësie brenda qytetit më të lakmuar të Shqipërisë për peizazhet e mrekullueshme që ofron kur zbardhet nga dëbora, shtrihet kompleksi turistik i vilave “Belvedere Korça”.

“Belvedere Korça” është një kompleks turistik i projektuar mes gjelbërimit dhe qetësisë së parkut. Vilat vijnë me një shkrimje elegante mes tradicionales dhe modernes, duke i dhuruar banorëve komoditet dhe një jetesë plot stil, për pushime ose për të banuar.



Materialet e përdorura në ndërtim janë të cilësisë dhe standardeve bashkëkohore. Filozofia e vilave është “Passive House”, ç’ka bën të mundur efikasitet të lartë energjitike duke shfrytëzuar rrezet e diellit për ndriçim dhe ngrohje, rrymat e ajrit për ventilim dhe materialet që mundësojnë konservim të temperaturës.



Infrastruktura e projektit është mirëmenduar për të nxitur socializimin, shëtitjet në natyrë, çlodhjen dhe argëtimin.

Pamja e plotë e qytetit dhe horizontit përreth mundëson një vlerë të lartë investimi. Pozicionuar në mënyrë ideale pranë parkut “Rinia”, Belvedere Korça ndodhet në një distancë të afërt me pika kryesore të qytetit, përkatësisht nga:

- Bulevardi “Republika”, në të cilin ndodhen një shumëllojshmëri me bare, restorante, dyqane, hotele, etj.
- Stadiumi “Skënderbeu”
- Dy shkolla të mesme
- Universiteti “Fan Noli”





AVANTAZHET E “BELVEDERE KORÇA”

Arkitektura autentike e ndërtesave të Korçës ndërthuret më së miri me bashkëkohoren, duke krijuar 87 vilat përbërëse të Belvedere Korça. 7 tipologji të ndryshme vilash janë formësuar për të plotësuar nevojat dhe kërkesat e çdo klienti, për të ndjerë në formën më të vërtetë atë që e bën këtë qytet kaq unik: stilin arkitekturor tradicional të kësaj zone.

Guri i gdhendur në përpunimet dekorative, kolonat e hyrjes, shkallët, grilat prej druri dhe muret rrethuese prej guri, janë elementët dekorativ tipik të arkitekturës korçare që vijnë në marrëdhënie simbioze me vilat e Belvedere Korça, për të gjithë ata që duan stilin klasik të jetesës.

- POZICIONIMI IDEAL PRANË PARKUT “RINIA”
- VILA ME PAMJE NGA PARKU, QYTETI I KORÇËS DHE MALI I MORAVËS
- PRIVATËSI E LARTË, SISTEM SIGURIE 24/7
- MENAXHIM DHE MIRËMBAJTJE GJATË GJITHË VITIT
- MUNDËSI PËR INVESTIM NËPËRMJET PROGRAMIT TË QIRADHËNIES
- LEHTËSI NË FINANCIM





An aerial architectural rendering of a residential development. The scene shows a central courtyard with a winding path, surrounded by several rows of villas. Each villa has a prominent red-tiled roof and light-colored walls. The villas are arranged in a grid-like pattern, with some featuring small courtyards or terraces. The surrounding area is lush with green trees and vegetation, and there are several birds flying in the sky. The overall atmosphere is serene and well-planned.

TIPOLOGJIA E VILAVE TË
“BELVEDERE KORÇA”

POZICIONIMI IDEAL PRANË PARKUT “RINIA”







VILA BORA

TIPOLOGJIA

KATI NËNTOKË

-  Dhomë gjumi
-  Tualet
-  Shkallë

KATI I PARË

-  Dhomë ndenjeje + kuzhinë
-  Korridor
-  Shkallë
-  Ballkon

KATI PËRDHES

-  Dhomë gjumi
-  Tualet
-  Shkallë
-  Korridor
-  Ballkon

AMBIENT TEKNIK

SIPËRFAQE E VILËS: 122.4 -137 m²

SIPËRFAQE TOTALE: 150 - 160 m²

SIPËRFAQE PARCELE: 110 -154 m²



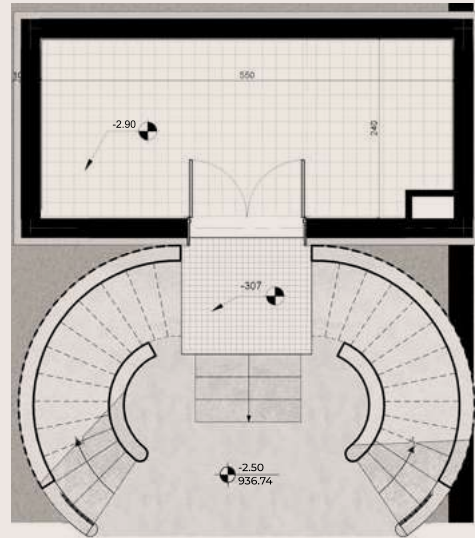
KATI NËNTOKË



KATI I PARË



KATI PËRDHES



KATI NËNTOKË



KATI I PARË



KATI PËRDHES





KATI NËN ÇATI





VILA DARDHA

TIPOLOGJIA





KATI NËNTOKË

-  Ambient teknik i brendshëm
-  Shkallë të jashtme

KATI I PARË

-  Dhomë gjumi
-  Tualet
-  Ballkon
-  Korridor

KATI PËRDHES

-  Dhomë ndenjeje + kuzhinë
-  Tualet
-  Verandë
-  Shkallë e jashtme

KATI NËN ÇATI

-  Papafingo

SIPËRFAQE E VILËS: 148.4 m²

SIPËRFAQE TOTALE: 150.1 m²

SIPËRFAQE PARCELE: 138 - 270.8 m²

**VILA ME
PAMJE NGA
PARKU,
QYTETI I
KORÇËS
DHE MALI I
MORAVËS**



VILA VATRA

TIPOLOGJIA



KATI NËNTOKË



KATI I PARË



KATI PËRDHES

KATI NËNTOKË

- Dhomë gjumi
- Tualet
- Korridor

KATI I PARË

- Dhomë ndenjeje
+ kuzhinë
- Ballkon
- Shkallë

KATI PËRDHES

- Dy dhoma gjumi
- Dy Tualete
- Korridor
- Shkallë
- Ballkon

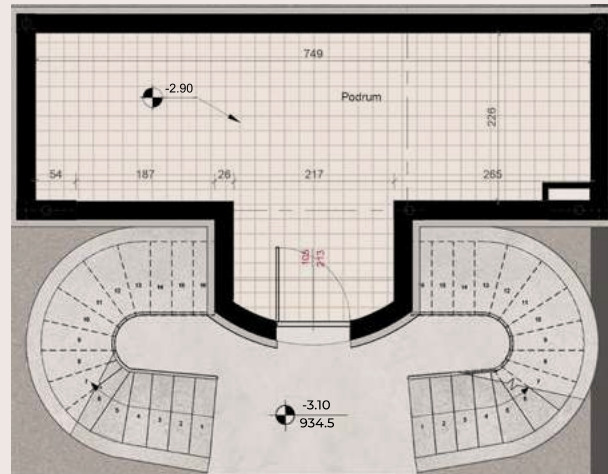
AMBIENTI TEKNIK I JASHTËM

- 28.9 m²

SIPËRFAQE E VILËS: 160 - 211 m²

SIPËRFAQE TOTALE: 160.1 - 211 m²

SIPËRFAQE PARCELE: 160.3 - 208 m²



KATI NËNTOKË



KATI I PARË



KATI PËRDHES



KATI NËN ÇATI


VILA SERENATA

TIPOLOGJIA





KATI NËNTOKË

-  Bodrum
-  Shkallë të jashtme

KATI I PARË

-  Dy dhoma gjumi
-  Dy Tualete
-  Ballkon
-  Korridor

KATI PËRDHES

-  Dhomë ndenjeje + kuzhinë
-  Tualet
-  Verandë
-  Shkallë e jashtme

KATI NËN ÇATI

-  Papafingo

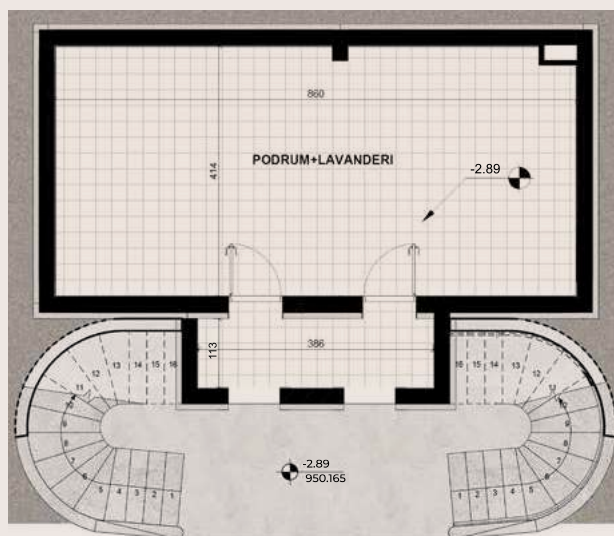
SIPËRFAQE E VILËS: 201,5 - 217,4 m²

SIPËRFAQE TOTALE: 206 - 223 m²

SIPËRFAQE PARCELE: 165 - 245 m²

MUNDËSI
PËR **INVESTIM**
NËPËRMJET
PROGRAMIT TË
QIRADHËNIES





KATI NËNTOKË



KATI I PARË



KATI PËRDHES





VILA VOSKOPOLIS

TIPOLOGJIA

KATI NËNTOKË

-  Ambient teknik i brendshëm
-  Hapësirë tjetër

KATI I PARË

-  Tre dhoma gjumi
-  Dy Tualete
-  Ballkon
-  Korridor

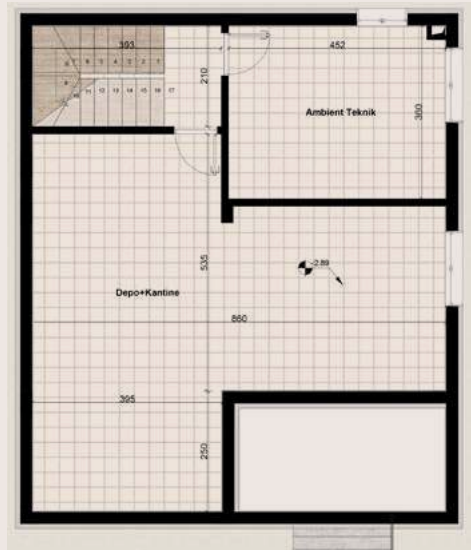
KATI PËRDHES

-  Dhomë ndenjeje + kuzhinë
-  Tualet
-  Verandë

SIPËRFAQE E VILËS: 231.3 - 248.2 m²

SIPËRFAQE TOTALE: 237.5 - 254.4 m²

SIPËRFAQE PARCELE: 244.5 - 477.2m²



KATI NËNTOKË



KATI PËRDHES






KATI I PARË





VILA SMALL TWIN MUZAKA

TIPOLOGJIA





KATI NËNTOKË

-  Shkallë të jashtme
-  Ambient teknik
-  Hapësirë tjetër

KATI I PARË

-  Tre dhoma gjumi
-  Dy Tuatele
-  Korridor
-  Shkallë të brendshme

KATI PËRDHES

-  Dhomë ndenjeje + kuzhinë
-  Tualet
-  Verandë
-  Shkallë të jashtme dhe të brendshme

SIPËRFAQE E VILËS: 230 - 277 m²

SIPËRFAQE TOTALE: 245 - 292 m²

SIPËRFAQE PARCELE: 230 m²

VILA MUZAKA

TIPOLOGJIA



KATI NËNTOKË



KATI I PARË





KATI PËRDHES


KATI NËNTOKË

-  Ambient teknik i brendshëm
-  Hapësirë tjetër

KATI I PARË

-  Tre dhoma gjumi
-  Dy Tualete
-  Ballkon
-  Korridor

KATI PËRDHES

-  Dhomë ndenjeje + kuzhinë
-  Tualet
-  Verandë

SIPËRFAQE E VILËS: 274 - 283 m²

SIPËRFAQE TOTALE: 285 - 294 m²

SIPËRFAQE PARCELE: 288 - 506 m²

MIRËMBAJTJE
GJATË
GJITHË VITIT

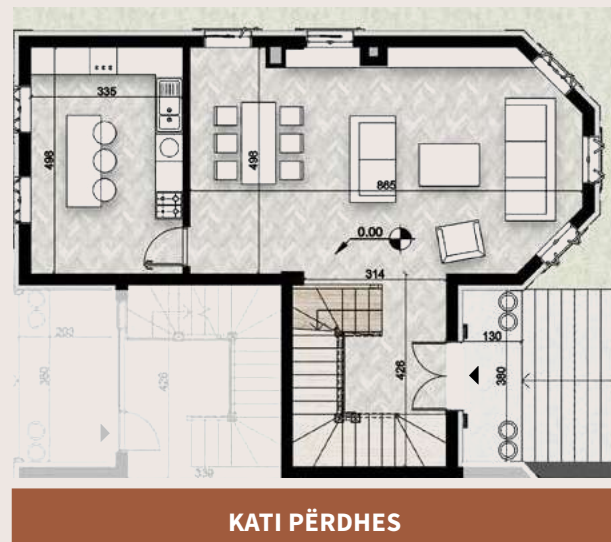


VILA SMALL TWIN BELVEDERE

TIPOLOGJIA



KATI NËNTOKË





KATI PËRDHES







KATI I PARË






KATI NËNTOKË

-  Shkallë të jashtme
-  Hapësirë tjetër

KATI I PARË

-  Dy dhoma gjumi
-  Dy Tualete
-  Ballkon
-  Korridor

KATI PËRDHES

-  Dhomë ndenjeje
-  Kuzhinë + gatim
-  Korridor
-  Sheshpushim
-  Shkallë e jashtme

SIPËRFAQE E VILËS: 264 - 284 m²

SIPËRFAQE TOTALE: 276 - 303 m²

SIPËRFAQE PARCELE: 312 m²

VILA BELVEDERE

TIPOLOGJIA

KATI NËNTOKË

- Ambient teknik i brendshëm
- Hapësirë tjetër

KATI I PARË

- Tre dhoma gjumi
- Tre Tualete
- Ballkon
- Korridor
- Shkallë

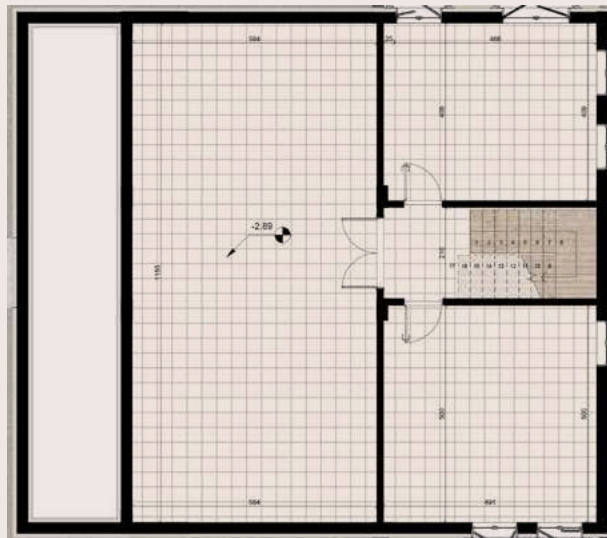
KATI PËRDHES

- Dhomë ndenjeje + gatim
- Depo
- Dhomë gjumi
- Tualet
- Verandë
- Shkallë e jashtme

SIPËRFAQE E VILËS: 407 - 550 m²

SIPËRFAQE TOTALE: 435 - 565 m²

SIPËRFAQE PARCELE: 466 - 600 m²



KATI NËNTOKË



KATI I PARË

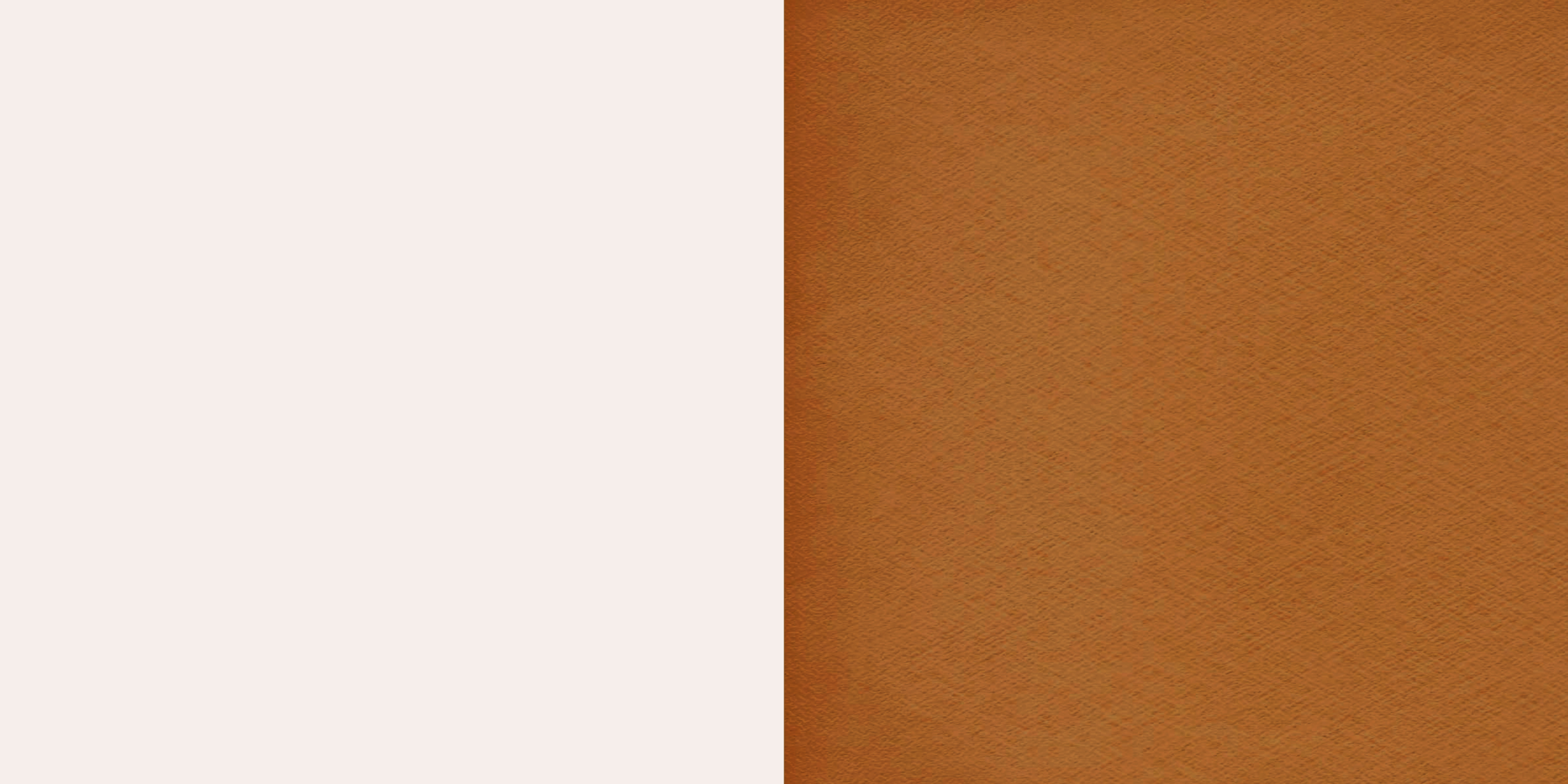


KATI PËRDHES

PRIVATËSI
E LARTË,
SYSTEM
SIGURIE
24/7









BELVEDERE KORÇA

Për informacion, ju lutemi kontaktoni:

sales@balfinrealestate.al

+355 69 80 14 999