

RH *Liqeni*

...dhe eksperiencia vazhdon!



Rolling Hills Liqeni

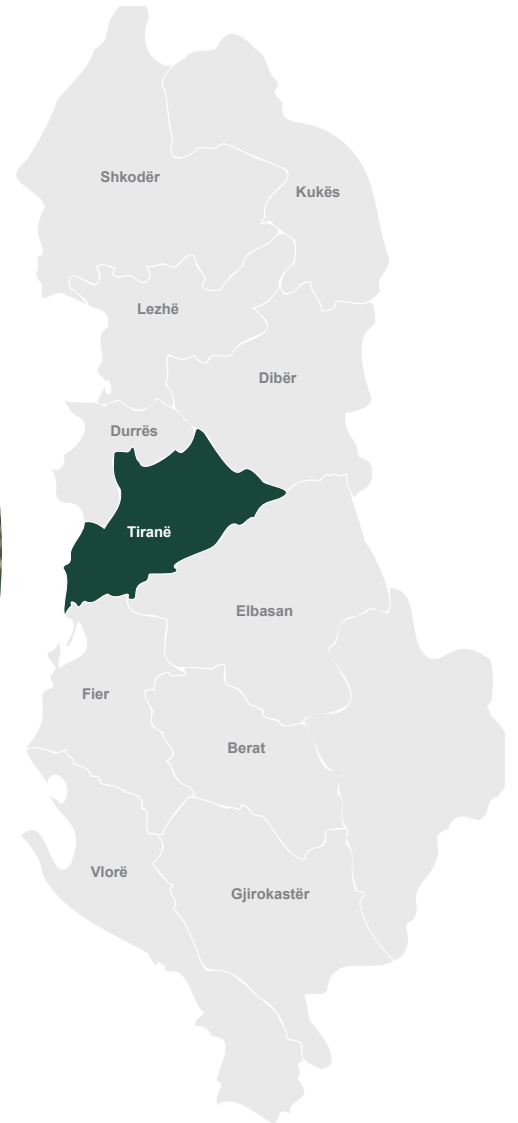
Duke vënë theksin tek natyra dhe të jetuarit e saj, Rolling Hills u konceptua në këtë formë. Një risi e një kompleksi larg qendrave urbane me një stil të ri jetese. Duke dashur që kjo eksperiencë të vijojë, vjen Rolling Hills Liqeni i cili shtrihet mes gjelbërimit të kodrave të Farkës dhe buzë liqenit, në një eksperiencë që ju lejon të shijoni lirinë pranë natyrës në ajër të pastër. Një vend qetësie dhe çlodhjeje, për një jetesë elegante, unike dhe luksoze.

Rolling Hills Liqeni është projektuar si një kompleks rezidencial me vila, apartamente, një Piazza me të gjitha shërbimet e nevojshme si dhe terrene sportive për një stil aktiv jetese.

Kompleksi ka akses të drejtpërdrejtë në 'Lungolagon' përgjatë Liqenit të Farkës që do të mundësojë përjetimin më nga afër të natyrës.







Rolling Hills Liqeni ndodhet i pozicionuar pranë liqenit të Farkës, me akses të drejtpërdrejtë me Unazën Lindore, vetëm 5 minuta nga TEG dhe 10 minuta nga Bulevardi “Dëshmorët e Kombit”. Kjo zonë njihet për një ekosistem unik ku natyra e saj është e ndërthurur me liqenin për të ofruar një stil ndryshe jetese.

Falë natyrës së saj, gjithnjë dhe më shumë po shtohet interesi për not, çiklizëm dhe kanotazh nga turistët vendas dhe të huaj. Për shkak të pozicionit strategjik - gjeografik dhe infrastrukturës së favorshme, zona e Farkës është kthyer në një zonë atraktive rezidenciale dhe turistike.





RH Liqeni

J o vetëm një rezidencë banimi, por një qendër e vërtetë komunitare. Një eksperiencë e re që ju lejon të shijoni lirinë pranë natyrës. Arkitekturë e përzgjedhur që respekton relievin natyror duke mundësuar pamje të liqenit nga çdo vilë.

Rolling Hills Liqeni është i konceptuar në 4 elementë:

- **Vila** me planimetri të rregullt dhe ndriçim natyral të projektuar me hapësira të bollshme në çdo mjedis. Bazuar në arkitekturën neoklasike franceze, ato janë trajtuar me një frymë të re bashkëkohore dhe theks të fortë tek cilësia e ndërtimit.
Apartamentet, të tipologjive të ndryshme, ofrojnë hapësira të këndshme dhe komode.
- **Plazza** dedikuar shërbimeve të ndryshme si bare, restorante, markete, etj, të gjitha në funksion të një jetese me sa më shumë facilitete
- **Park** i gjelbëruar me hapësira rekreative, kënd lojërash dhe fusha sportive dedikuar çdo moshe.
- **Lungolago** përgjatë liqenit të Farkës, si një pikë takimi dinamike e banorëve dhe vizitorëve.






Konceptuar në natyrë dhe pranë liqenit, Rolling Hills Liqeni ofron një mënyrë të re jetese, larg zhurmave, por njëkohësisht afër qendrave urbane. Mes gjelbërimit dhe ajrit të pastër, por shumë pranë destinacioneve të përditshmërisë.

Një arkitekturë në harmoni me natyrën duke respektuar ambientin si një stil dhe kulturë jetese. Integrimi i shërbimeve në të, ridimensionon konceptimin e të jetuarit në Rolling Hills Liqeni, e cila plotësohet me Lungolagon për aktivitetet e përditshmërisë.





Kompleksi Rolling Hills Liqeni është i pari kompleks vilash me të gjitha njësitë e shërbimeve brenda tij organizuar në një Piazza, park i gjelbëruar dhe një Lungolago dedikuar aktiviteteve në natyrë.

- Çmim i favorshëm
- Mundësi kreditimi falë bashkëpunimit të Grupit Ballfin me banka të ndryshme
- Mundësi investimi
- Vendndodhje mes gjelbërimit
- 5 minuta nga TEG dhe 10 minuta nga Bulevardi “Dëshmorët e Kombit”
- Piazza me njësi të ndryshme shërbimi dhe argëtimi
- Vila të tipologjive të ndryshme dhe apartamente
- Cilësi e lartë ndërtimi
- Privatësi dhe Siguri 24/7

RH *Liqeni*

Zhvillimi i projektit

Projekti do të zhvillohet në
2 faza kryesore:

Faza 1 fillon në 2023

Faza 2 fillon në 2024





FAZA 2

FAZA 1

A photograph of a modern, light-colored villa with a swimming pool and lush greenery. The villa has a clean, minimalist design with large windows and a balcony. The pool is in the foreground, and there are various plants and trees around the building. The overall scene is bright and sunny.

VILAT

DHE TIPOLOGJITË E TYRE





VILA TIPI 1

KARAKTERISTIKA:

Hapësirë ndenje
Kuzhinë
Hapësirë ngrënie
Zyrë
3 Dhoma gjumi
3 Tualete
Ambient teknik

TË DHËNA:

Kati 0	92.18 m ²
Kati +1	88.44 m ²
Mbi tokë	180.62 m ²
Total	180.62 m ²
Verandë	3.74 m ²
Sipërfaqe parcele	516.89 m ²
Sipërfaqe oborri	424.71 m ²



Planimetria e katit përdhe



Planimetria e katit të parë



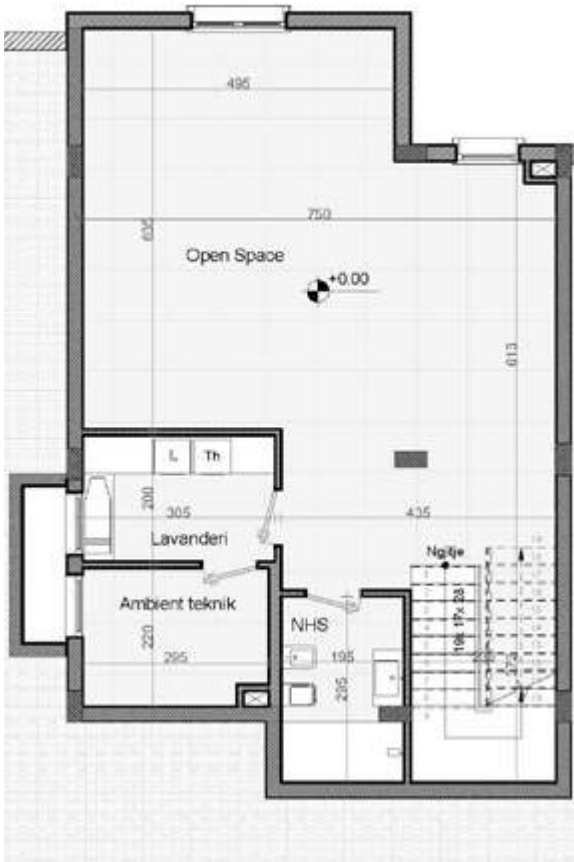
VILA TIPI 2

KARAKTERISTIKA:

Hapësirë ndenje
Kuzhinë
Hapësirë ngrënie
Zyrë
3 Dhoma gjumi
4 Tuatele
Ambient teknik
Lavanderi

TË DHËNA:

Kati 0	90.46 m ²
Kati +1	92.88 m ²
Kati +2	88.00 m ²
Mbi tokë	271.34 m ²
Total	271.34 m ²
Verandë	4.88 m ²
Sipërfaqe parcele	388.01 m ²
Sipërfaqe oborri	295.13 m ²



Planimetria e katit përdhe



Planimetria e katit të parë



Planimetria e katit të dytë



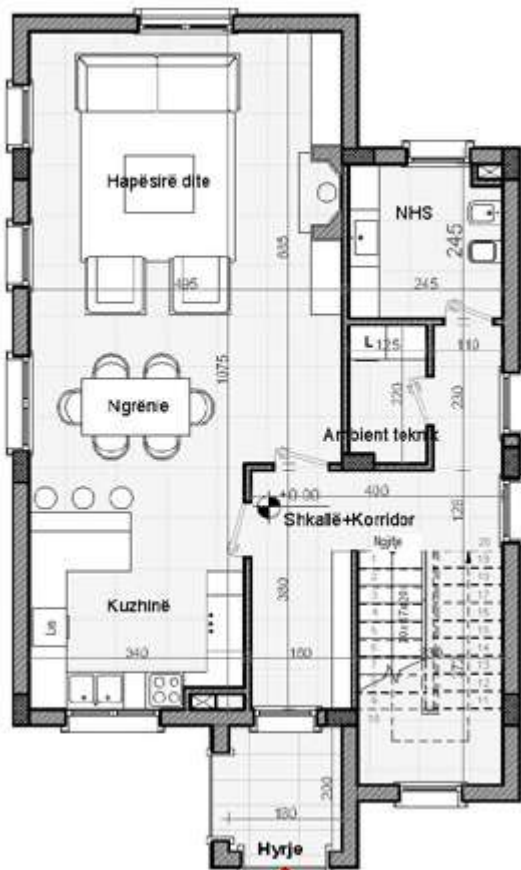
VILA TIPI 3

KARAKTERISTIKA:

Hapësirë ndenje
Kuzhinë
Hapësirë ngrënie
Garderobë
3 Dhoma gjumi
3 Tuatele
Ambient teknik

TË DHËNA:

Kati 0	92.88 m ²
Kati +1	88.00 m ²
Mbi tokë	180.88 m ²
Total	180.88 m ²
Verandë	4.88 m ²
Sipërfaqe parcele	335.93 m ²
Sipërfaqe oborri	243.05 m ²



Planimetria e katit përdhe



Planimetria e katit të parë



VILA TIPI 4

KARAKTERISTIKA:

Hapësirë ndenje
Kuzhinë
Hapësirë ngrënie
Zyrë
3 Dhoma gjumi
4 Tualete
Ambient teknik Lavanderi
Open Space Garderobë

TË DHËNA:

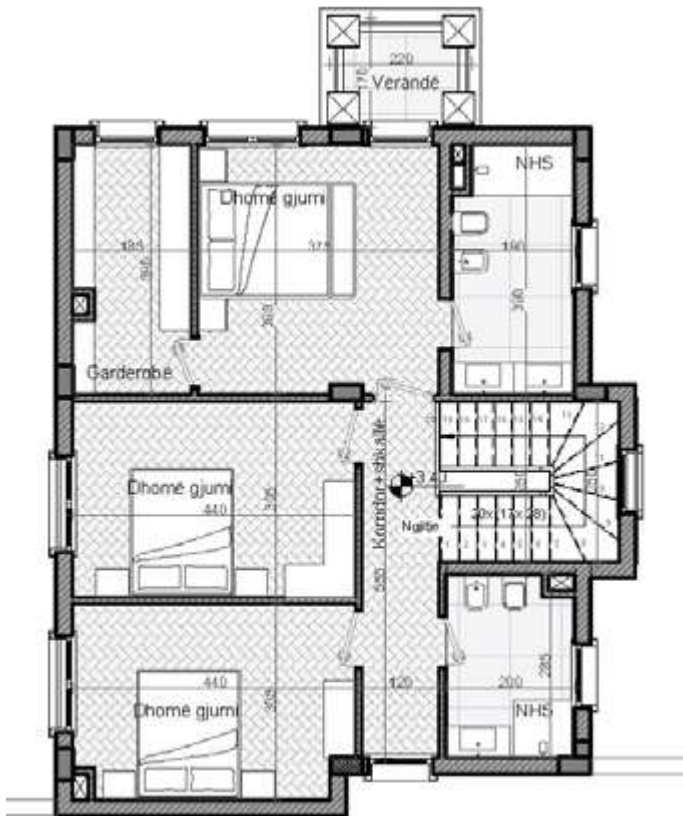
Kati -1	88.44 m ²
Kati 0	92.18 m ²
Kati +1	88.44 m ²
Mbi tokë	180.62 m ²
Total	269.06 m ²
Verandë	3.74 m ²
Sipërfaqe parcele	389.52 m ²
Sipërfaqe oborri	297.34 m ²



Planimetria e katit përdhe



Planimetria e katit të parë



Planimetria e katit të dytë



VILA TIPI 5

KARAKTERISTIKA:

Hapësirë ndenje
Kuzhinë
Hapësirë ngrënie
3 Tualete
4 Dhoma gjumi
Ambient teknik

TË DHËNA:

Kati 0	119.18 m ²
Kati +1	113.13 m ²
Mbi tokë	232.31 m ²
Total	232.31 m ²
Verandë	6.05 m ²
Sipërfaqe parcele	1020.39 m ²
Sipërfaqe oborri	901.21 m ²



Planimetria e katit përdhe



Planimetria e katit të parë



VILA TIPI 6

KARAKTERISTIKA:

Hapësirë ndenje
Kuzhinë
Hapësirë ngrënie
Zyrë
3 Dhoma gjumi
4 Tuatele
Ambient teknik
Lavanderi
Open space
Depo

TË DHËNA:

Kati 0	113.13 m ²
Kati +1	119.18 m ²
Kati +2	113.13 m ²
Mbi tokë	345.44 m ²
Total	345.44 m ²
Verandë	6.05 m ²
Sipërfaqe parcele	563.75 m ²
Sipërfaqe oborri	444.57 m ²



VILA TIPI 7

KARAKTERISTIKA:

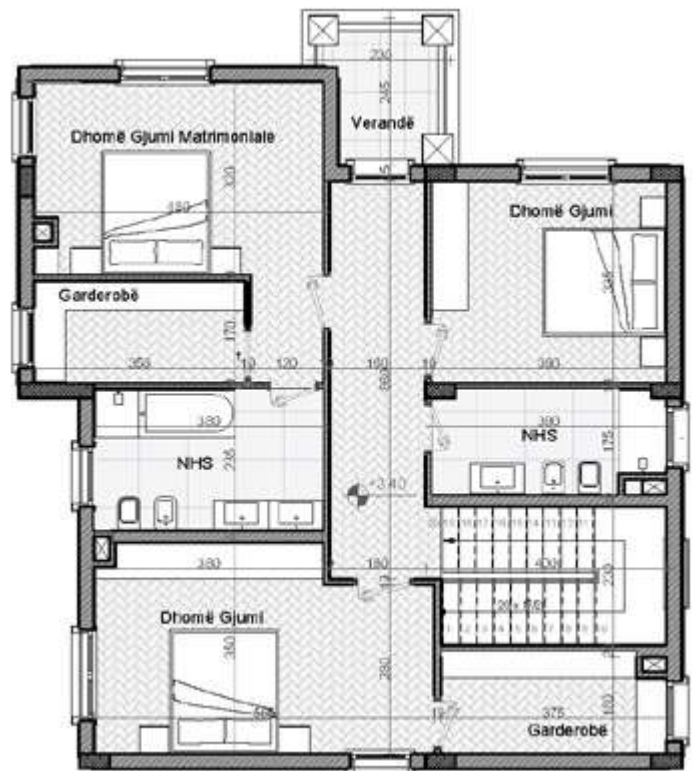
Hapësirë ndenje
Kuzhinë
Hapësirë ngrënie
3 Tualete
4 Dhoma gjumi
Ambient teknik

TË DHËNA:

Kati 0	117.48 m ²
Kati +1	112.59 m ²
Mbi tokë	230.07 m ²
Total	230.07 m ²
Verandë	4.89 m ²
Sipërfaqe parcele	513.32m ²
Sipërfaqe oborri	395.84m ²



Planimetria e katit përdhe



Planimetria e katit të parë



VILA TIPI 8

KARAKTERISTIKA:

Hapësirë ndenje
 Kuzhinë
 Hapësirë ngrënie 2
 Garderobë
 4 Dhoma gjumi
 4 Tuatele
 Ambient teknik
 Lavanderi
 Depo Open Space

TË DHËNA:

Kati 0	117.48 m ²
Kati +1	117.48 m ²
Kati +2	112.59 m ²
Mbi tokë	347.55 m ²
Total	347.55 m ²
Verandë	4.89 m ²
Sipërfaqe parcele	841.49 m ²
Sipërfaqe oborri	724.01 m ²



Planimetria e katit përdhe



Planimetria e katit të parë



Planimetria e katit të dytë



VILA TIPI 9

KARAKTERISTIKA:

Hapësirë ndenje
 Kuzhinë
 Hapësirë ngrënie
 Zyrë
 5 Dhoma gjumi
 7 Tuatele
 Ambient teknik
 Lavanderi
 Open space
 Spa
 Pishinë

TË DHËNA:

Kati 0	177.48 m ²
Kati +1	185.44 m ²
Kati +2	177.48 m ²
Mbi tokë	540.40 m ²
Total	540.40 m ²
Verandë	7.96 m ²
Sipërfaqe parcele	1102.89 m ²
Sipërfaqe oborri	917.45 m ²



Planimetria e katit përdhe



Planimetria e katit të parë



Planimetria e katit të dytë



VILA TIPI 10

KARAKTERISTIKA:

Hapësirë ndenje
 Kuzhinë
 Hapësirë ngrënie
 Zyrë
 5 Dhoma gjumi
 7 Tualete
 Ambient teknik
 Lavanderi
 Open space
 Spa
 Pishinë

TË DHËNA:

Kati 0	181.67 m ²
Kati +1	181.67 m ²
Kati +2	176.64 m ²
Mbi tokë	539.98 m ²
Total	539.98 m ²
Verandë	5.04 m ²
Sipërfaqe parcele	849.53 m ²
Sipërfaqe oborri	667.86 m ²



Planimetria e katit përdhe



Planimetria e katit të parë



Planimetria e katit të dytë



VILA TIPI II

KARAKTERISTIKA:

Hapësirë ndenje
Kuzhinë
Hapësirë ngrënie
Zyrë
5 Dhoma gjumi
7 Tuate
Ambient teknik
Lavanderi
Open space
Spa
Pishinë

TË DHËNA:

Kati 0	190.55 m ²
Kati +1	196.42 m ²
Kati +2	176.28 m ²
Mbi tokë	563.26 m ²
Total	563.26 m ²
Verandë	20.76 m ²
Sipërfaqe parcele	938.91 m ²
Sipërfaqe oborri	742.49 m ²



Planimetria e katit përdhe



Planimetria e katit të parë



Planimetria e katit të dytë



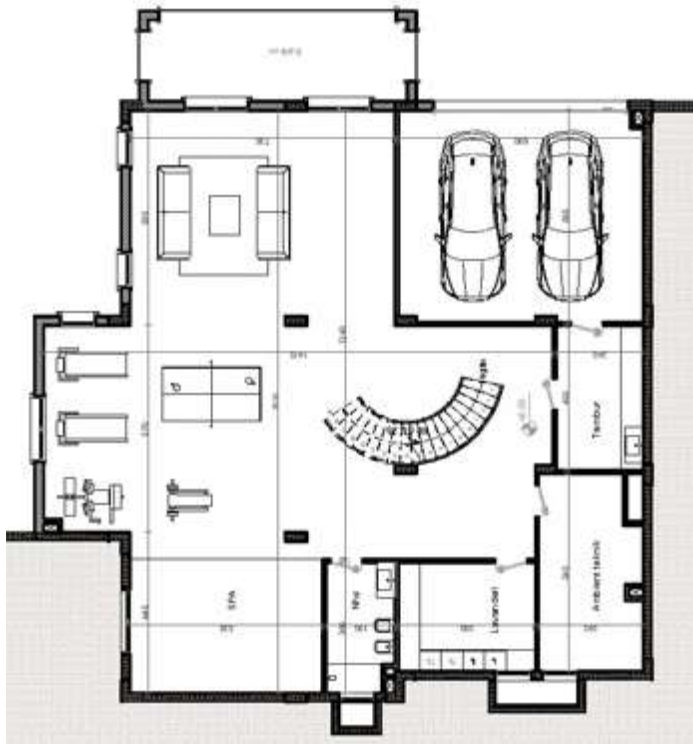
VILA TIPI 12

KARAKTERISTIKA:

Hapësirë ndenje
 Kuzhinë
 Hapësirë ngrënie
 Zyrë
 5 Dhoma gjumi
 7 Tuatele
 Ambient teknik
 Lavanderi
 Open space
 Spa
 Pishinë

TË DHËNA:

Kati 0	277.27 m ²
Kati +1	286.59 m ²
Kati +2	267.34 m ²
Mbi tokë	831.20 m ²
Total	831.20 m ²
Verandë	19.25 m ²
Sipërfaqe parcele	1658.93 m ²
Sipërfaqe oborri	1372.34 m ²



Planimetria e katit përdhe



Planimetria e katit të parë



Planimetria e katit të dytë



APARTAMENTET
DHE TIPOLOGJITË E TYRE





Apartamentet në Rolling Hills Liqeni ofrojnë një mundësi fantastike për të përjetuar një stil jetese të lartë, duke garantuar qetësi dhe privatësi.

Pozicionimi në kodër, mundëson pamje të mrekullueshme të Liqenit të Farkës dhe gjelbërimit përreth.

Pallatet të projektuar me 3 kate janë të pajisura me ashensor, për të siguruar qasje të lehtë dhe të përshtatshme në çdo kat.

Avantazh të jashtëzakonshëm ofrojnë apartamentet në katin 0, të cilët janë projektuar për të pasur kopshte individuale; një mundësi unike për ata që kanë një lidhje të fortë me tokën dhe kanë ëndërruar gjithmonë të kenë kopshtin e tyre të luleve.



Orientimi perfekt dhe ndriçimi natyral janë karakteristikat që i bëjnë edhe më tërheqës apartamentet në Rolling Hills Liqeni. Dritarët e mëdha dhe organizimi i shkëlqyeshëm i hapësirave lejojnë dritën të përhapet në çdo cep të tyre, duke krijuar një atmosferë të ndriçuar dhe të freskët përgjatë gjithë ditës.

Detajet e mirëmenduara dhe të kuruara me kujdes, i bëjnë apartamentet në Rolling Hills Liqeni ideale për një jetesë premium.

Për t'iu përshtatur çdo mundësi dhe familje apartamentet janë të tipologjive të ndryshme:

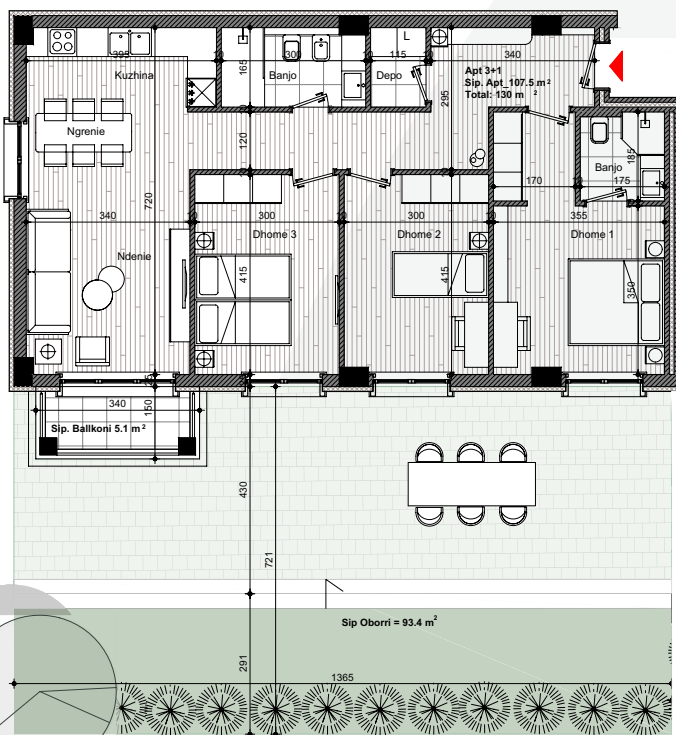
1+1 me sipërfaqe 71.6 m²

2+1 me sipërfaqe 94.7 m² – 105.4 m²

3+1 me sipërfaqe 128.4 m² – 130 m²

Oborre me sipërfaqe 47.5 m² – 93 m²

APARTAMENT TIP 3+1



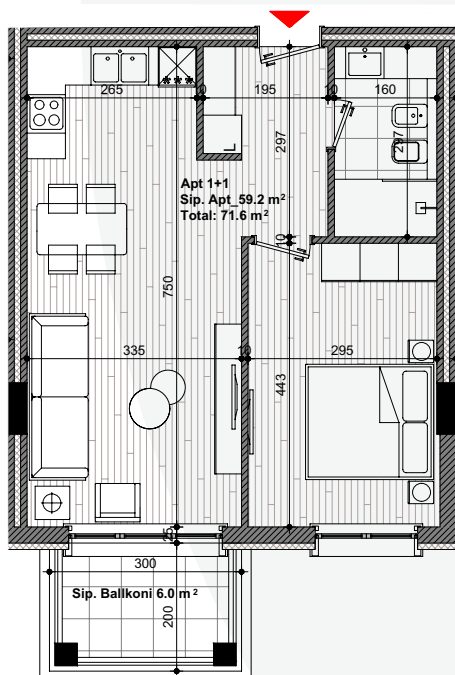
KARAKTERISTIKA:

Hapësirë ndenje
Kuzhinë
Hapësirë ngrënie
3 Dhoma gjumi
2 Tualete

TË DHËNA:

Sipërfaqe apartamenti	107.50 m ²
Sipërfaqe e përbashkët	22.5 m ²
Total	130.00 m ²
Sipërfaqe oborri	93.40 m ²

APARTAMENT TIP 1+1



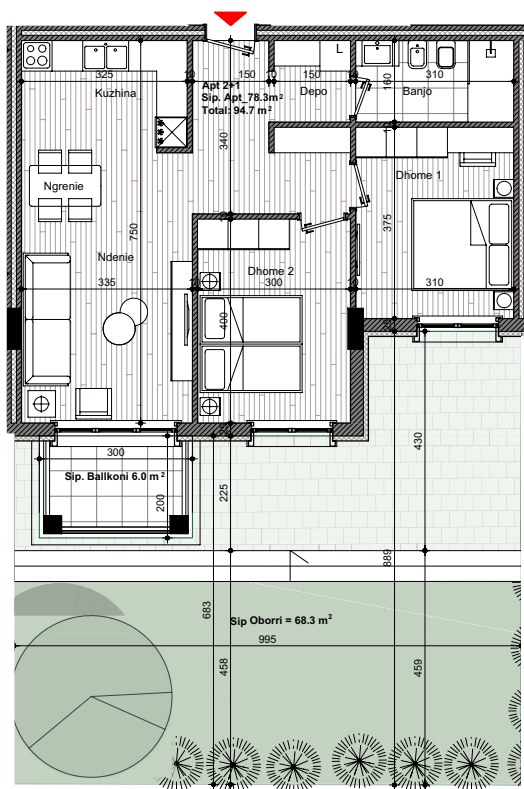
KARAKTERISTIKA:

Hapësirë ndenje
Kuzhinë
Hapësirë ngrënie
1 Dhoma gjumi
1 Tualet

TË DHËNA:

Sipërfaqe apartamenti	59.2 m ²
Sipërfaqe e përbashkët	12.4 m ²
Total	71.6 m ²

APARTAMENTE TIP 2+1



KARAKTERISTIKA:

Hapësirë ndenje

Kuzhinë

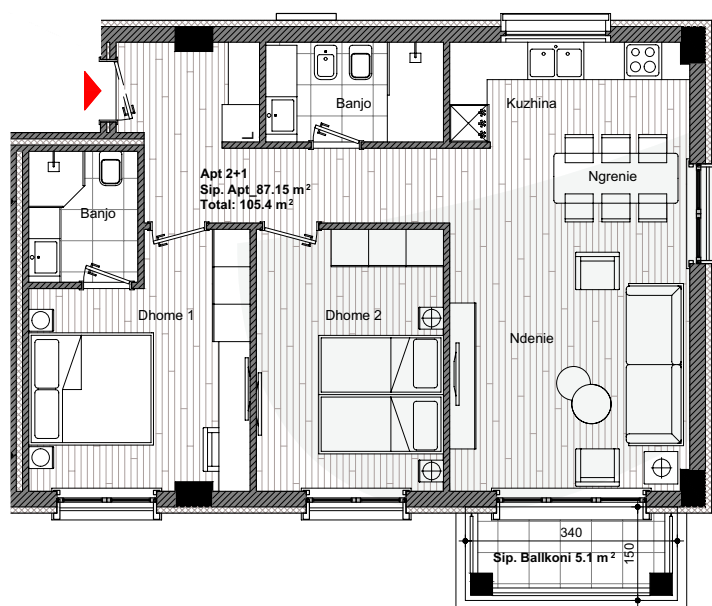
Hapësirë ngrënie

2 Dhoma gjumi

1 Tualet

TË DHËNA:

Sipërfaqe apartamenti	78.30 m ²
Sipërfaqe e përbashkët	16.60 m ²
Total	94.70 m ²
Sipërfaqe oborri	68.30 m ²



KARAKTERISTIKA:

Hapësirë ndenje

Kuzhinë

Hapësirë ngrënie

2 Dhoma gjumi

2 Tualete

TË DHËNA:

Sipërfaqe apartamenti	87.15 m ²
Sipërfaqe e përbashkët	18.25 m ²
Total	105.40 m ²







Financimi i Pronës

Në bashkëpunim me banka të përzgjedhura në Shqipëri, Rolling Hills Liqeni ofron mundësinë e financimit me kredi me dhe pa kolateral, si për rezidentët, ashtu dhe për jo rezidentët në Shqipëri. Një mundësi shumë e mirë për investim, jo vetëm për të jetuar por edhe për ta dhënë më qira bazuar në kërkesat në rritje që janë për këtë zonë duke garantuar të ardhura të konsiderueshme. Ju mund t'i gëzoheni investimit në rezidencë falë përfitimeve që mund të merrni nga ajo si një aset i rëndësishëm, për të tashmen dhe për të ardhmen.

Vlera e pronës suaj do të rritet çdo vit për shkak të:

- cilësisë së ndërtimit
- vendndodhjes
- vlerës së tregut që rritet
- kërkesës së lartë nga blerës të ndryshëm
- kushteve klimaterike
- garancisë që ofron emri Balfin Real Estate & Hospitality

Kurdo që të vendosni ta rishisni pronën tuaj, kthimi i investimit do të jetë edhe më i lartë se ai i blerjes tani!





PROCESI I BLERJES

Rezervimi

Ju mund të rezervoni pronën tuaj nëpërmjet një marrëveshjeje pa pagesën e një tarife fillestare.

Para Shitja

Një skuadër e dedikuar është në dispozicion të klientëve duke ju dhënë mundësinë të bëni zgjedhjen e duhur sipas mundësive dhe kërkesave.

Blerja

Pas zgjedhjes vijohet me rezervimin e pronës. Nisur nga marrëveshja e arritur, kontrata përcakton metodën e pagesës, të drejtat dhe përfitimet.

Akti i Pronësisë

Në përfundim të ndërtimit dhe pagesës së plotë, ndjekim procesin kadastral deri në dorëzimin e titullit të pronësisë në dorën tuaj. Ne ju shoqërojmë në të gjitha shërbimet pas blerjes së pronës suaj të re dhe sigurohemi që klientët tanë të kenë shërbimin dhe eksperiencën më të mirë.

BALFIN GROUP

Grupi (Balkan Finance Investment Group) themeluar në vitin 1993 në Vjenë nga Z. Samir Mane, është një nga grupet më të rëndësishme dhe të suksesshme të investimeve në Ballkanin Perëndimor dhe më gjerë.

BALFIN është një partner i besueshëm, që kryen aktivitete biznesi në një gamë të gjerë industrish në shkallë kombëtare dhe ndërkombëtare. Aktualisht operon në disa vende, si në Austri, Shqipëri, Kosovë, Bosnje dhe Hercegovinë, Maqedoninë e Veriut, Mal të Zi, Zvicër, Kroaci dhe Holandë.

Grupi BALFIN në standardet më të larta të biznesit dhe etikës, me kapital të konsiderueshëm financiar, burime njerëzore të jashtëzakonshme dhe një fokus rigoroz tek inovacioni, ka bërë progres të vazhdueshëm në rritjen e përgjithshme, duke përmirësuar standardet dhe duke u zhvendosur drejt qëndrueshmërisë. Grupi numëron mbi 5000 punonjës, përkushtimi dhe pasioni i të cilëve mbeten çelësi i historisë së suksesit.

Nëpërmjet zhvillimit ekonomik, mundësive të punësimit, inovacionit dhe përfshirjes sociale, Grupi BALFIN sfidon status quo-në, duke nxitur një ndikim pozitiv në komunitet.



ZYRA QENDRORE

Bulevardi "Bajram Curri",
Qendra e biznesit ETC, kati i 8-të,
njësia 131-134, Tiranë, Shqipëri

Cel: +355 69 801 4999

E-mail: sales@balfinrealestate.al

ZYRIH

Seefeldstrasse 287,
8008 Zyrih, Zvicër

Cel: +41 765858001

E-mail: sales@balfinrealestate.ch

SHKUP

Rruga Nikola Vapcarov, Nr. 12, Shk-
up, Maqedonia e Veriut

Cel: +389 71 87 3333

E-mail: sales@balfinrealestate.mk

PRISHTINË

Rruga Rexhep Luci, H: 19, Nr. 4,
Prishtinë, Kosovë

Cel: +383 48 282 777

E-mail: sales@balfinrealestate-ks.com







RH *Liqeni*

...dhe eksperiencia vazhdon!